

# Wettergrafiken und Tabelle Februar 2017 Station Schlangen

## Klimadaten Wetterstation Schlangen

**Standortkoordinaten:** geogr. 08°43' "O - 51°47' "N

172 m ü. NN

### Monatswerte: Feb. 2017

**Temperaturmittel:** **3,7°C (Vj.3,3 °C)**

Lj.Mittel:(Lipp.1961-90): 1,6°C

Abweichung 2,1 °C

Absoluts Max.: 13,4 °C

Absolutes Min.: -3,7 °C

Tage mit Schneedecke:

Eistage(Max<0,0°C): **1**

Frosttage(MIN<0,0°C): **14**

Sommertage(Max>=25°C):

Heiße Tage(Max>=30°C):

**Niederschlagssumme:** **79,9 mm ( Vj.110,5 mm)**

Max.Tag: 19,5 mm

Lj.Mittel(Lipp. 1961-90): 55,4 mm

Regentage: 15 ( Vj. 20 )

**Mittel relative Feuchte:** **86,0 %**

**Max. Windböe:** **48,6 km/h**

**Mittlere Wind:** **10,6 km/h**

**Luftdruck(Meereshöhe):hPa**

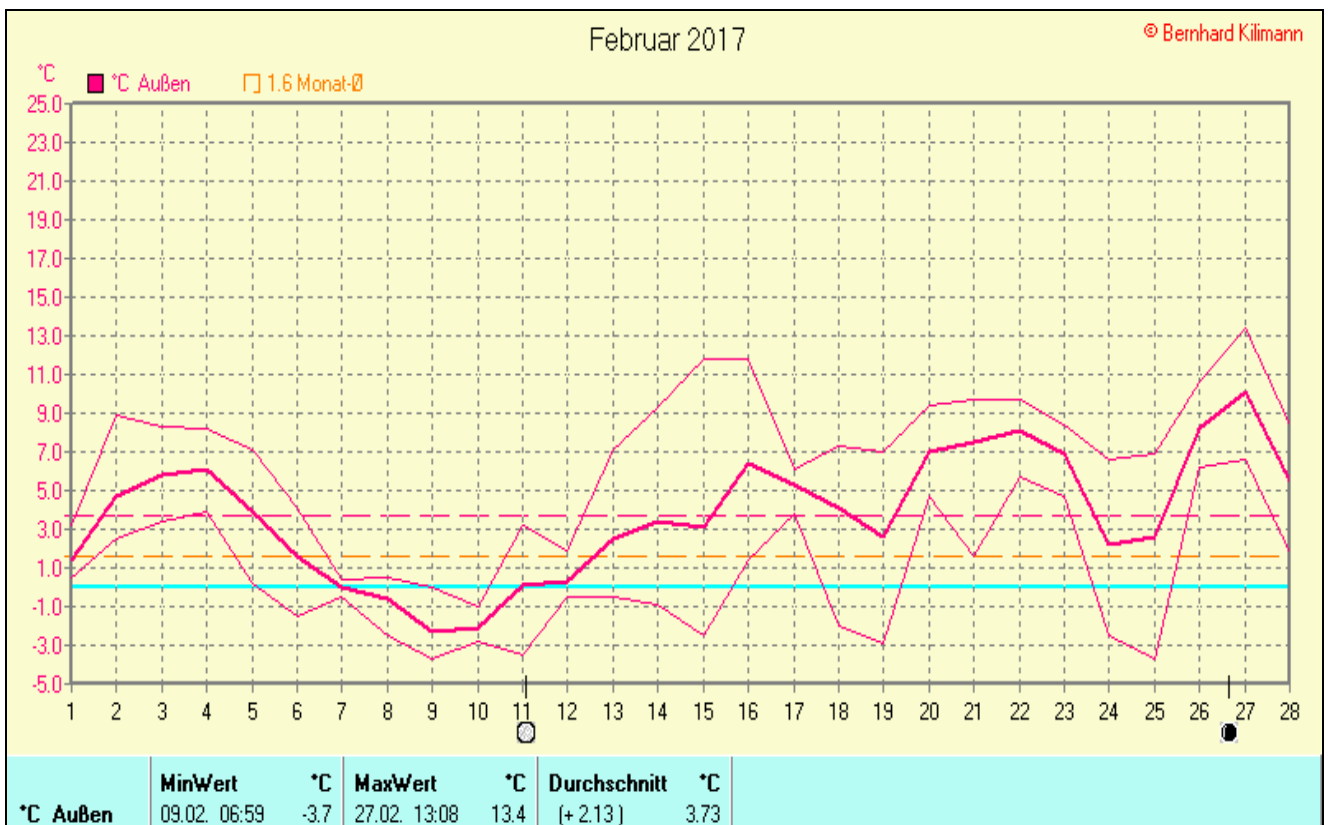
Absolutes Max.: 1035

Absolutes Min.: 989

Mittel: 1017

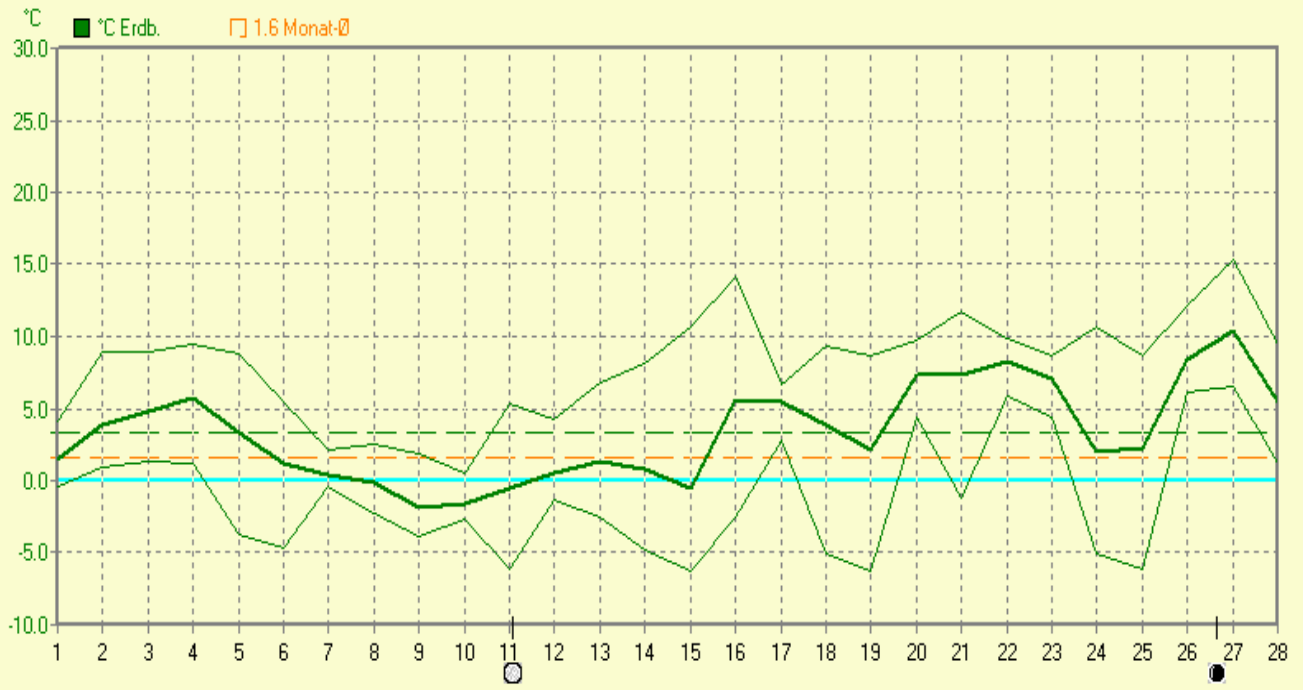
**Sonnenscheindauer: 49,3 h**

Lj.Mittel(Lipp.1961-90): 73,3 h



Februar 2017

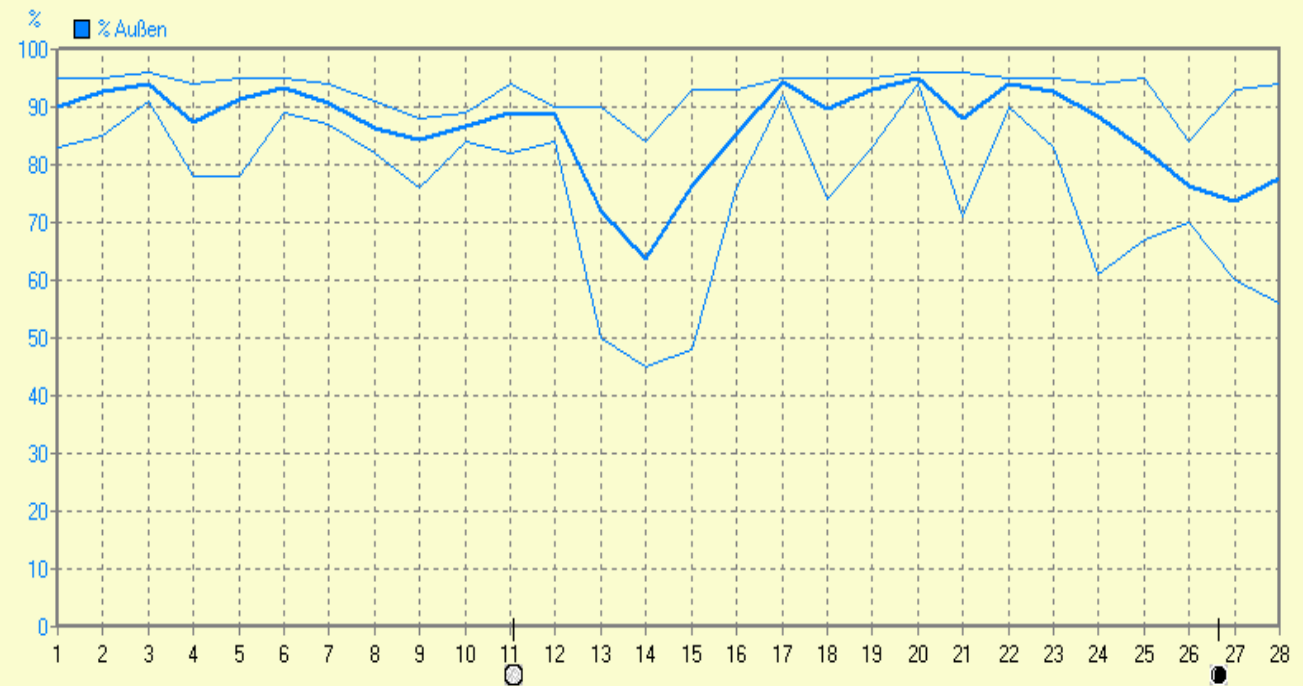
© Bernhard Kilmann



<b>°C Erdb.</b>	<b>MinWert</b>	<b>°C</b>	<b>MaxWert</b>	<b>°C</b>	<b>Durchschnitt</b>	<b>°C</b>
	15.02. 06:58	-6.3	27.02. 12:18	15.3		3.38

Februar 2017

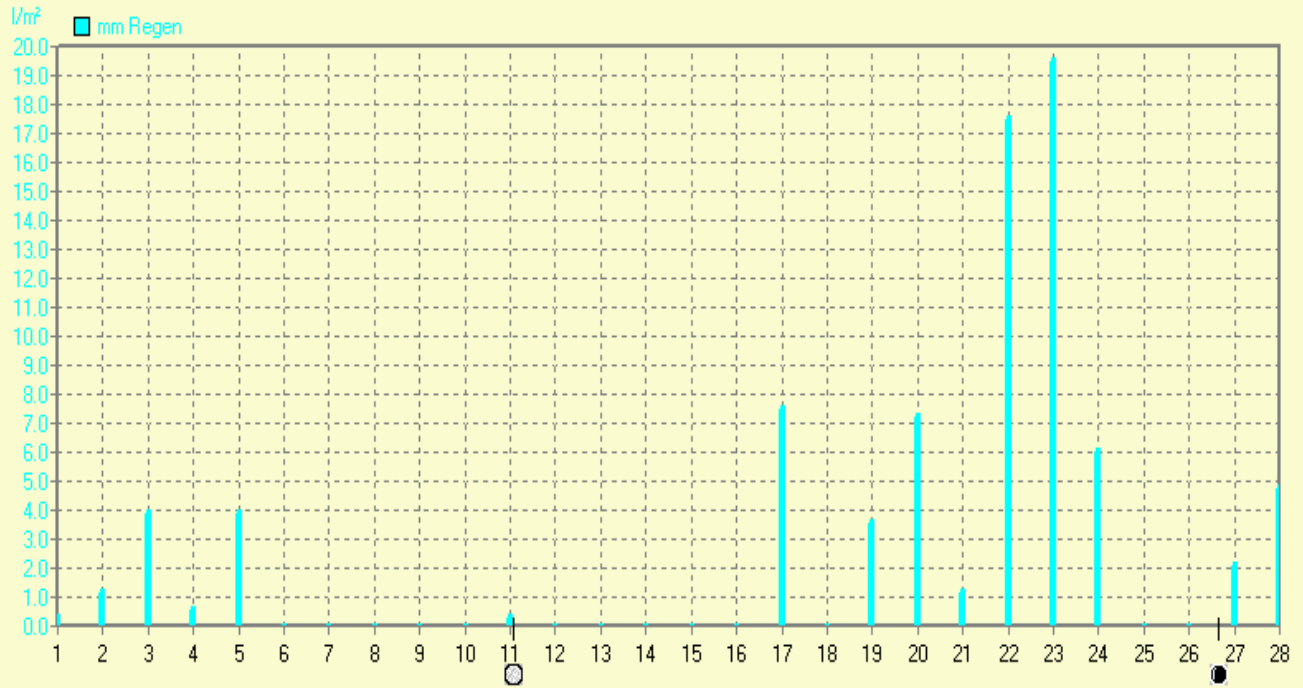
© Bernhard Kilmann



<b>% Außen</b>	<b>MinWert</b>	<b>%</b>	<b>MaxWert</b>	<b>%</b>	<b>Durchschnitt</b>	<b>%</b>
	14.02. 15:28	45	03.02. 13:59	96		86

## Februar 2017

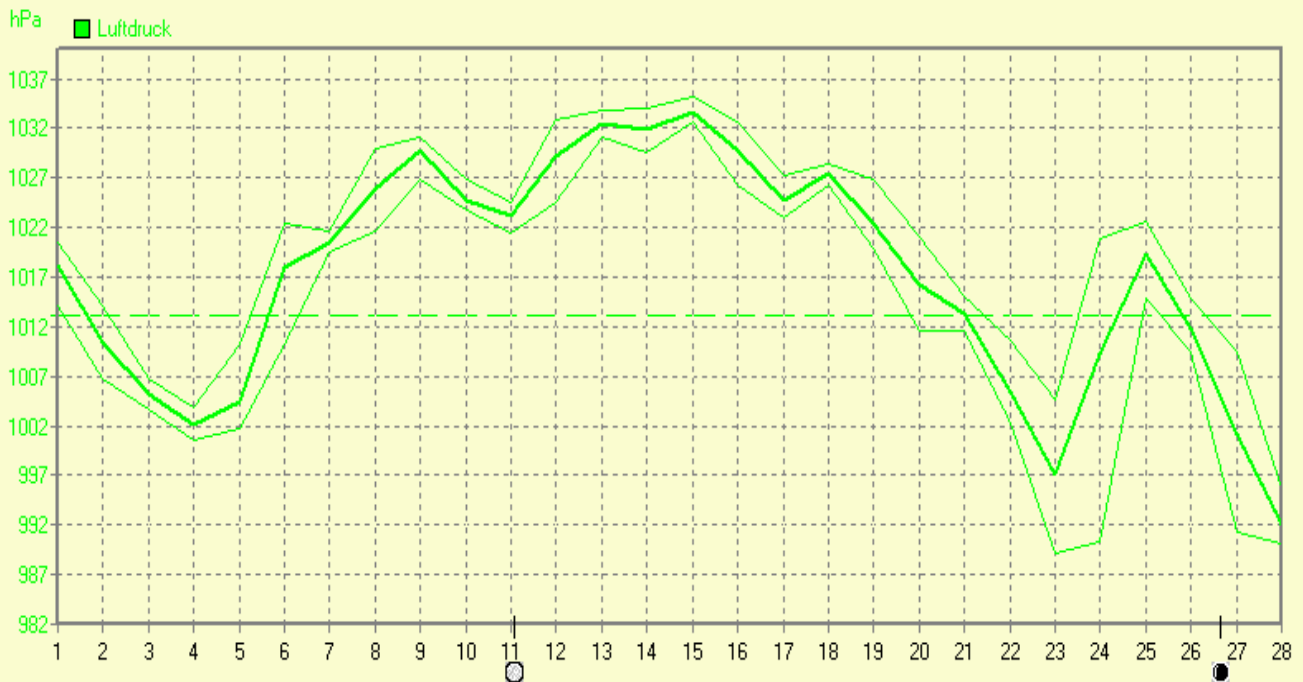
© Bernhard Kilmann



<b>mm Regen</b>	<b>Regentage</b>	<b>MaxWert</b>	<b>l/m²</b>	<b>Gesamt</b>	<b>l/m²</b>
	15	23.02. 09:28	19.5		79.9

## Februar 2017

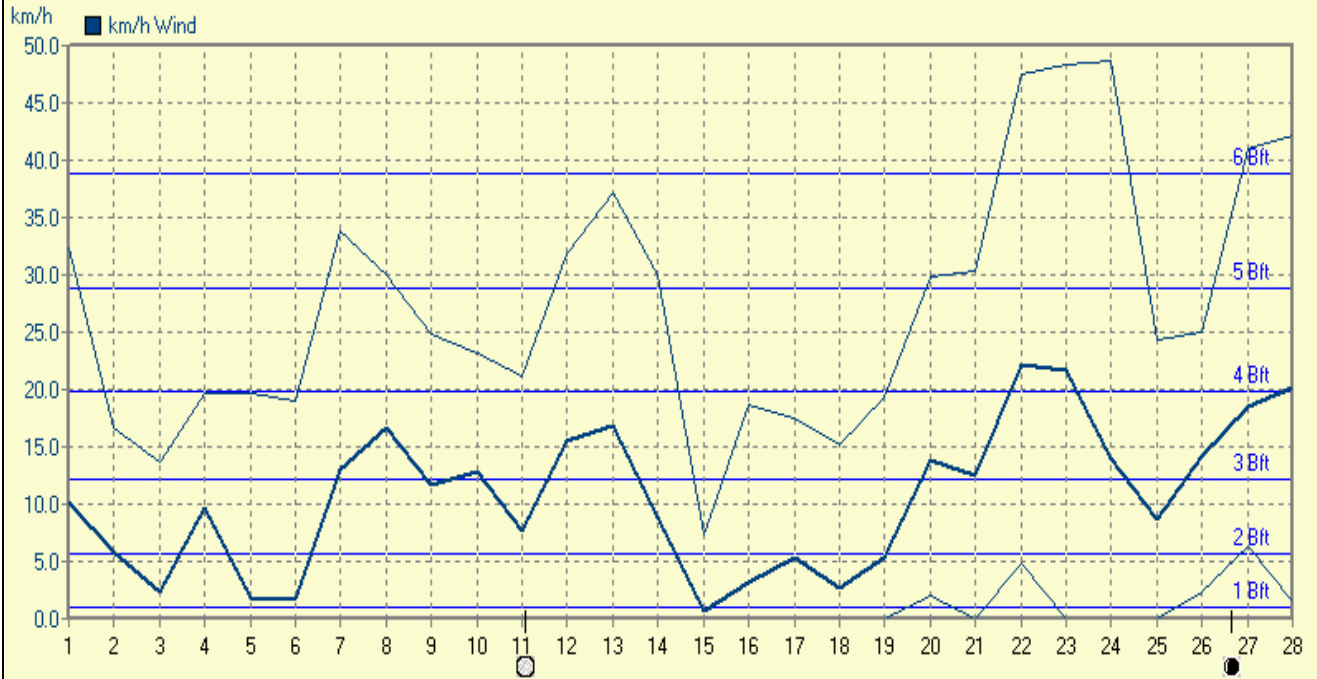
© Bernhard Kilmann



<b>Luftdruck</b>	<b>MinWert</b>	<b>hPa</b>	<b>MaxWert</b>	<b>hPa</b>	<b>Durchschnitt</b>	<b>hPa</b>
	23.02. 17:38	989.1	15.02. 07:39	1035.1		1017.1

Februar 2017

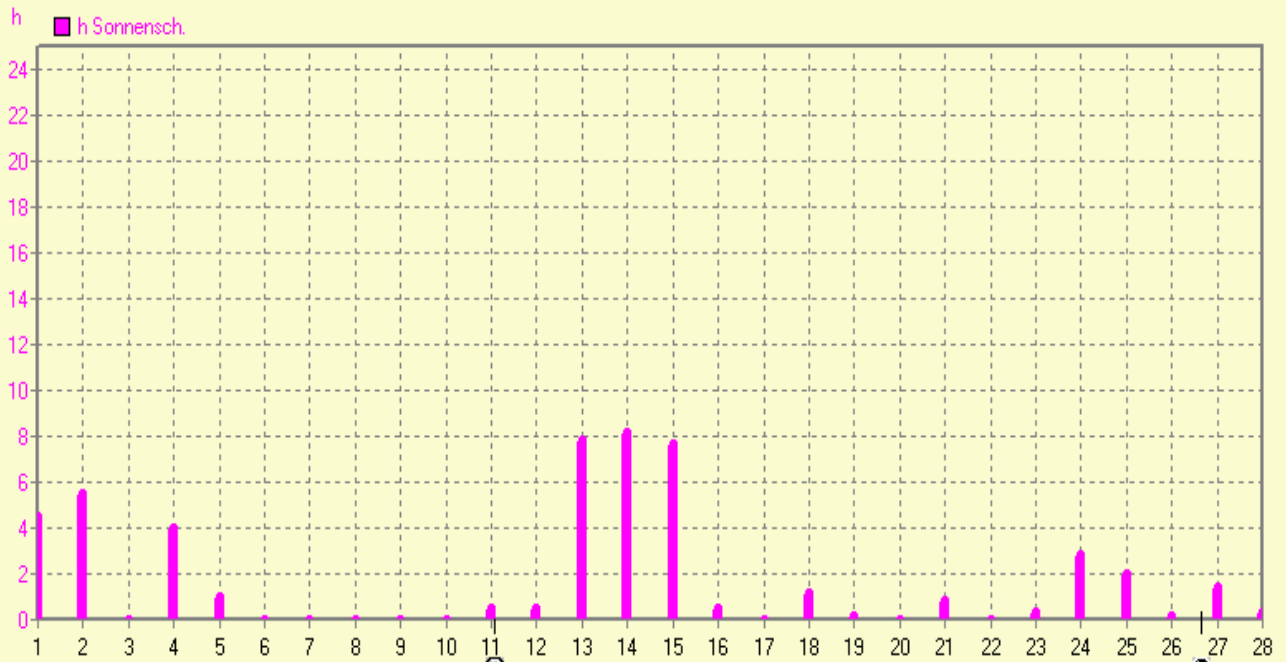
© Bernhard Kilmann



km/h Wind	MinWert	km/h	MaxWert	km/h	Durchschnitt km/h			
	01.02.	01:09	0.0	24.02.	03:58	N 48.6	7152.2 km	10.6

Februar 2017

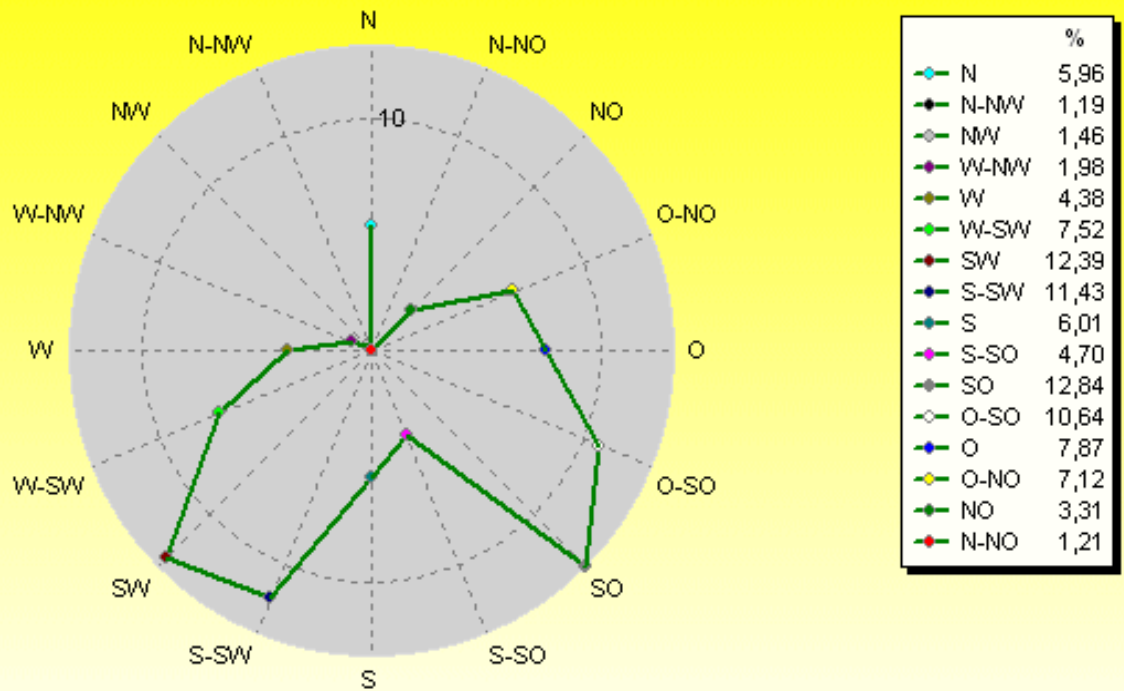
© Bernhard Kilmann



h Sonnensch.	MaxWert	h	Durchschnitt	h	
	14.02.	16:38	8.17	49:32 h	2

## Verteilung Windrichtung Februar 2017

### Schlangen, südl. Teutoburger Wald

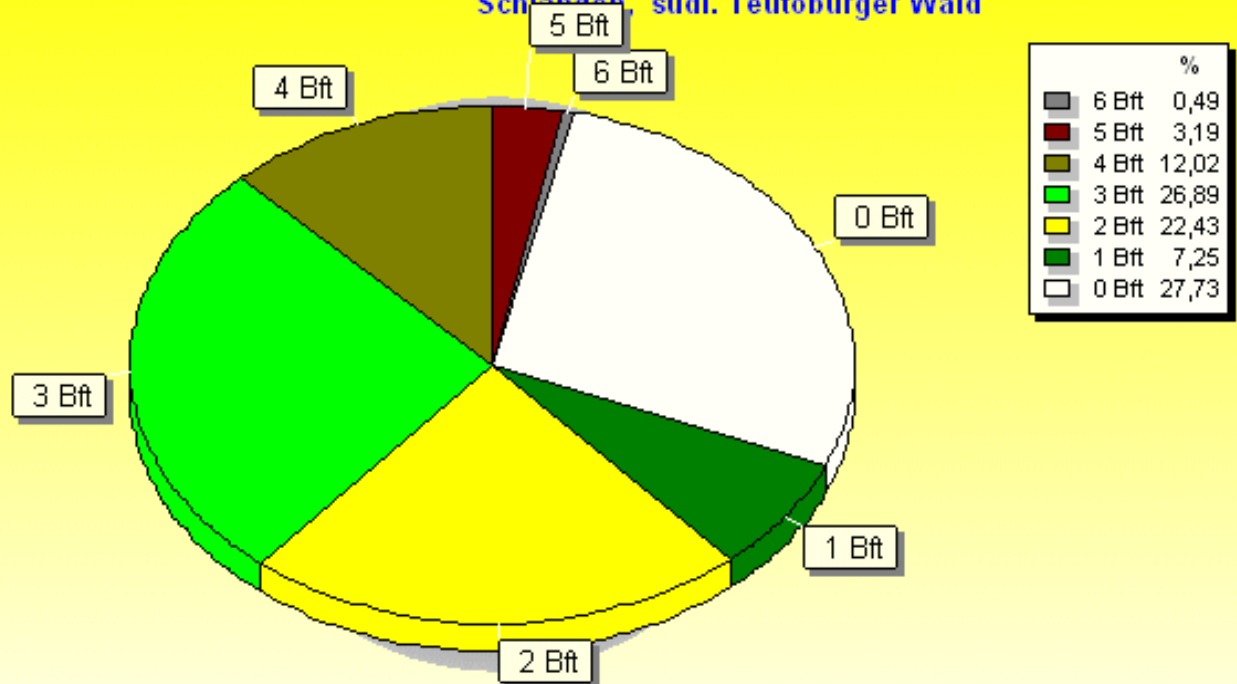


4043 / 0 Werte -> 0.0% Windstille - Ø 10,6km/h - Max. 48,6km/h - 7152.2 km

© WsWin32 - © Bernhard Kilimann - Schlangen, südl. Teutoburger Wald

## Verteilung Windstärke Februar 2017

### Schlangen, südl. Teutoburger Wald

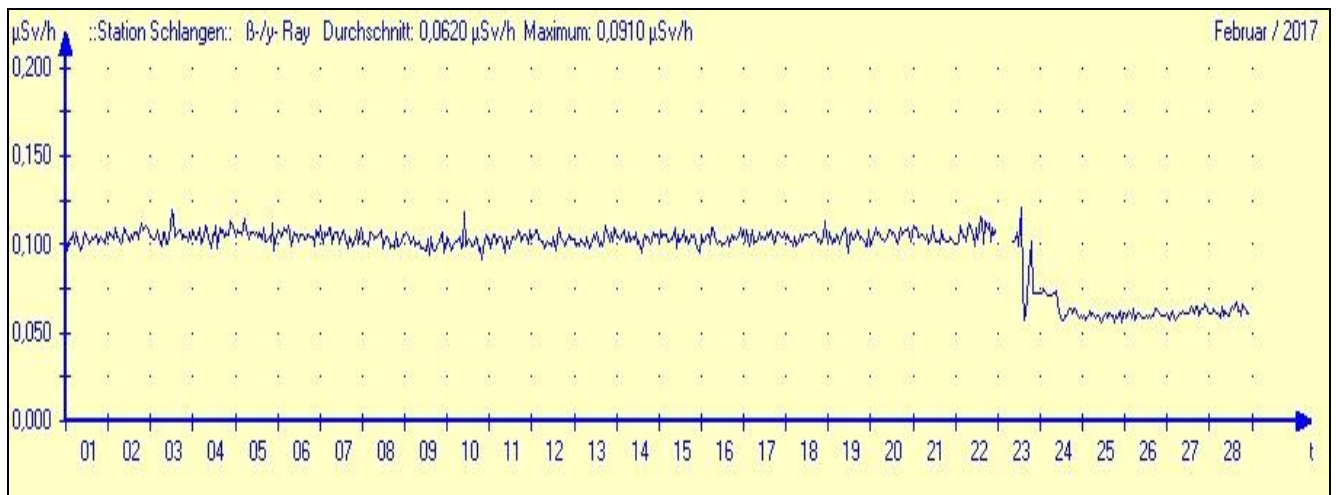


4043 Werte - Ø 10,6km/h - Max. 48,6km/h - 7152.2 km

© WsWin32 - © Bernhard Kilimann - Schlangen, südl. Teutoburger Wald

## Radioaktivität: Gamma-Ortsdosierleistung

angepasst am 23.2. an die offizielle ODL Messstelle Bad Lippspringe



01.03.2017	Durchschnitt	Temp.	MinWert	MaxWert	ØMinWert	ØMaxWert	Eistage	Frosttage	Kalte Tage	Sommertage	Heiße Tage	sehr kalte Tage	Warme Tage
2017	Temp. °C	STDV	Temp. °C	Temp. °C	Temp. °C	Temp. °C	Tmax < 0°C	Tmin < 0°C	Tmax < 10°C	Tmax >= 25°C	Tmax >= 30°C	Tmin <= -8.0°C	Tmax >= 20.0°C
Januar	-0.86	-1.76	-11.3	10.5	-3.7	1.8	7	24	30	0	0	8	0
Februar	3.73	+2.13	-3.7	13.4	0.6	6.7	1	14	24	0	0	0	0
März													
April													
Mai													
Juni													
Juli													
August													
September													
Oktober													
November													
Dezember													
<b>Gesamt</b>	<b>1.33</b>	<b>-7.57</b>	<b>-11.3</b>	<b>13.4</b>	<b>-1.6</b>	<b>4.1</b>	<b>8</b>	<b>38</b>	<b>55</b>	<b>0</b>	<b>0</b>	<b>8</b>	<b>0</b>

STDV Daten B.Lippspringe 1961 bis 1990 © Bernhard Kilmann

01.03.2017	Regen	Regen	Regen	Tage	Tage	Tage	ET	Wind Verlauf	Sonne	Sonne
2017	l/m²	STDV	% STDV	>0.0l/m²	>2.0l/m²	>20.0l/m²	l/m²	km/24	Stunden	% STDV
Januar	68.6	-11.0	86.1%	16	9	0	8.088	154.8	69:09	158.2%
Februar	79.9	+24.5	144.3%	15	10	0	12.369	298.0	49:32	67.6%
März										
April										
Mai										
Juni										
Juli										
August										
September										
Oktober										
November										
Dezember										
<b>Gesamt</b>	<b>153.6</b>	<b>-760.0</b>	<b>16.8%</b>	<b>32</b>	<b>20</b>	<b>0</b>	<b>20.457</b>	<b>456.3</b>	<b>118:41</b>	<b>8.2%</b>

STDV Daten B.Lippspringe 1961 bis 1990 © Bernhard Kilmann