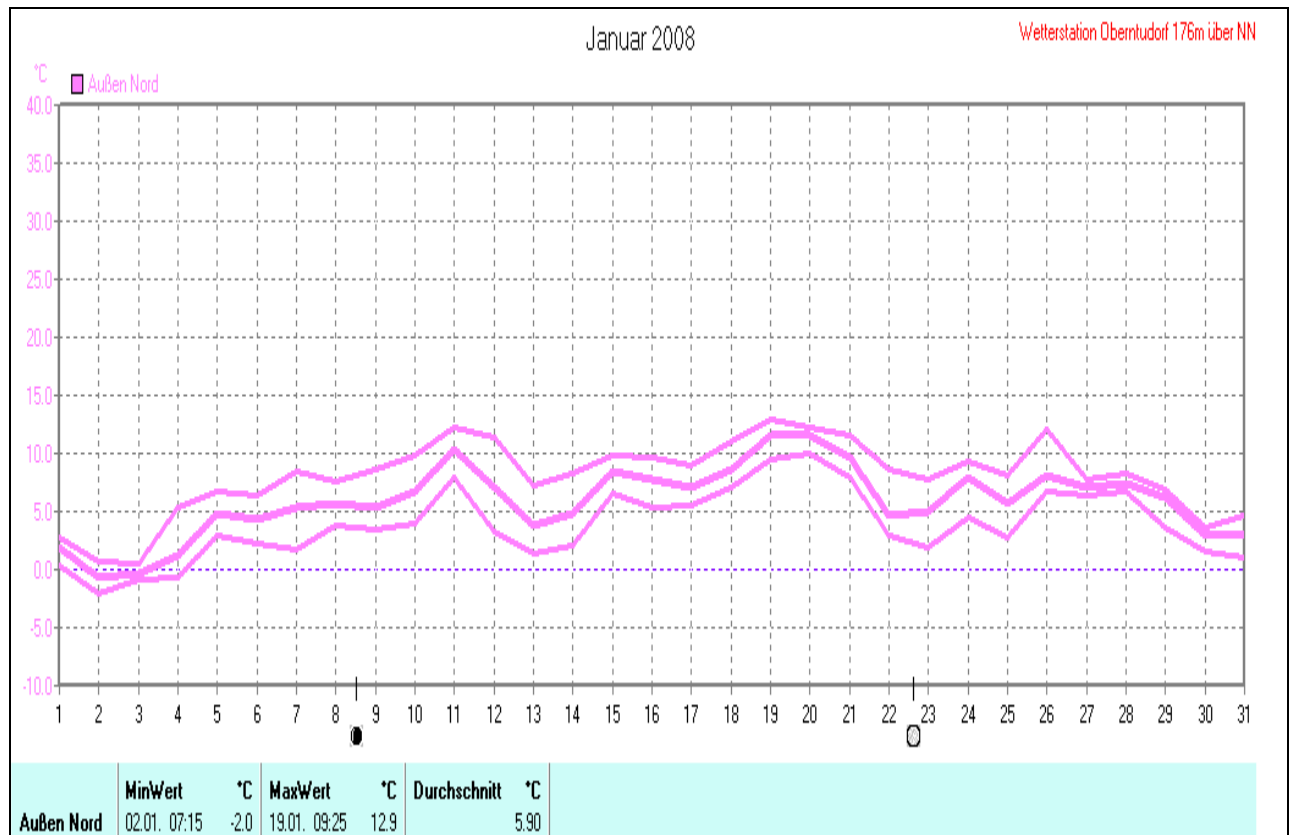


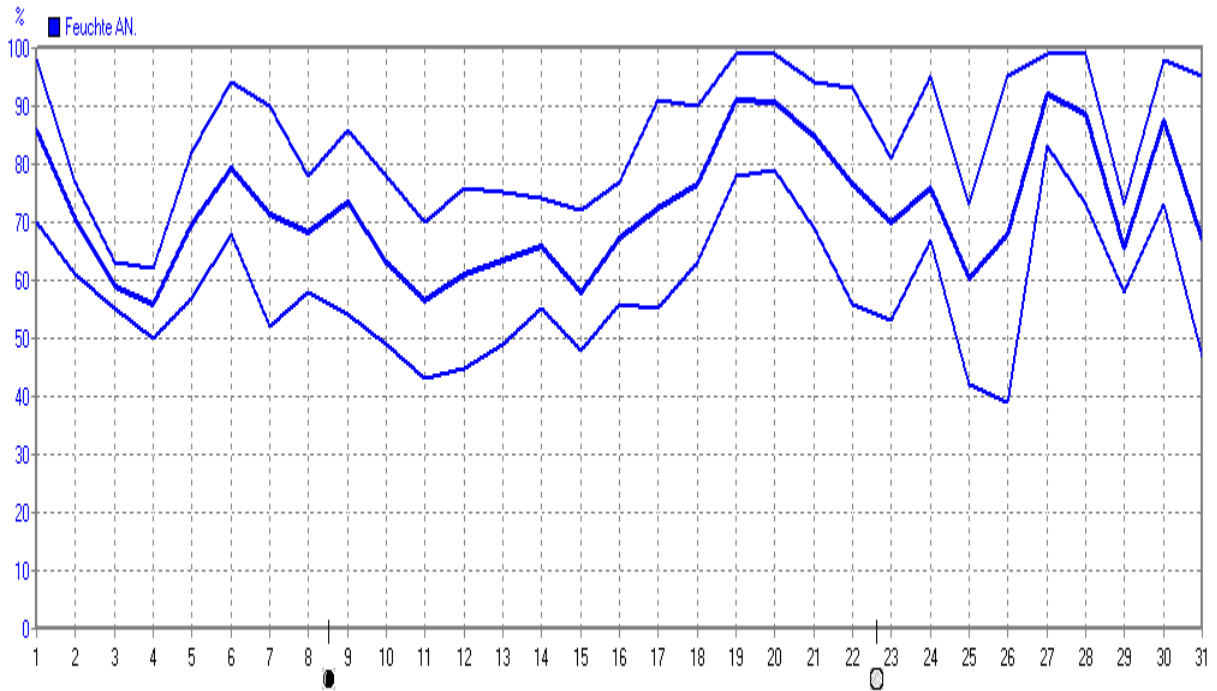
## Wettergrafiken und Tabelle Januar 2008 Station Oberntudorf

Klimadaten		Wetterstation Oberntudorf	
<b>Standortkoordinaten:</b>		geogr. 08°39'47"O - 51°38'31"N	
		176 m ü. NN	
<b>Monatswerte: Jan 08</b>			
<b>Temperatur: Vj.6,3°C)</b>		<b>5,9°C</b>	
Lj.Mittel:(Lipp.1961-90):	0,9°C	Tage mit Schneedecke:	
Abweichung:	5,0 K	Eistage(Max<0,0°C):	1
		Frosttage(MIN<0,0°C):	3
		Sommertage(Max>=25°C):	
Absoluts Max.:	12,9°C	Heiße Tage(Max>=30°C):	
Absolutes Min.:	-2,0°C		
Bodentemperatur:	Mittel: 5,1°C	Max.:12,0°C	Min.: -2,9°C
<b>Niederschlag: (Vj.124,7 mm) 97,7 mm</b>		<b>Luftdruck(Meereshöhe):hPa</b>	
Max.Tag:	16,9 mm	Absolutes Max.:	1036
Lj.Mittel(Lipp. 1961-90):	79,6 mm	Absolutes Min.:	991
<b>Mittel relative Feuchte: 72,0 %</b>		Mittel:	1015,3
<b>Max. Windböe: 44,2 km/h</b>		Sonne h:	57,3 h
<b>Mittlere Wind:15,9 km/h</b>		Lj.Lipp.(1961-90):	43,7 h



Januar 2008

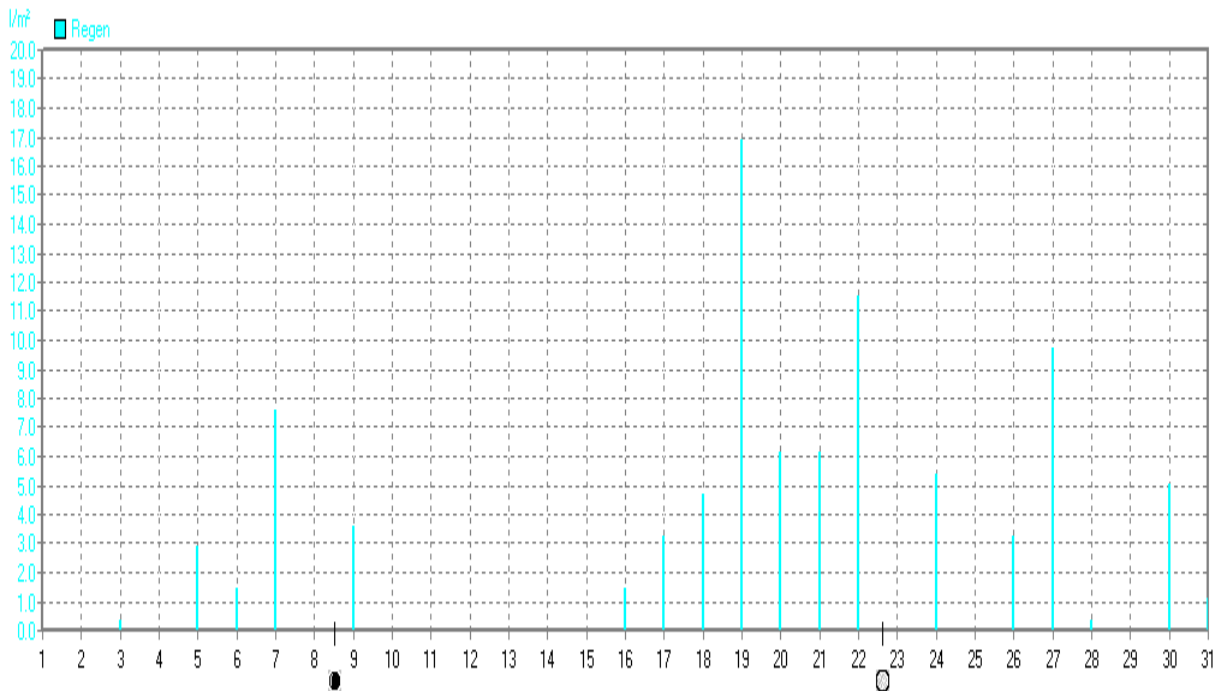
Wetterstation Oberstudorf 176m über NN



Feuchte AN.	MinWert	%	MaxWert	%	Durchschnitt	%
	26.01. 12:45	39	19.01. 19:35	99		72

Januar 2008

Wetterstation Oberstudorf 176m über NN

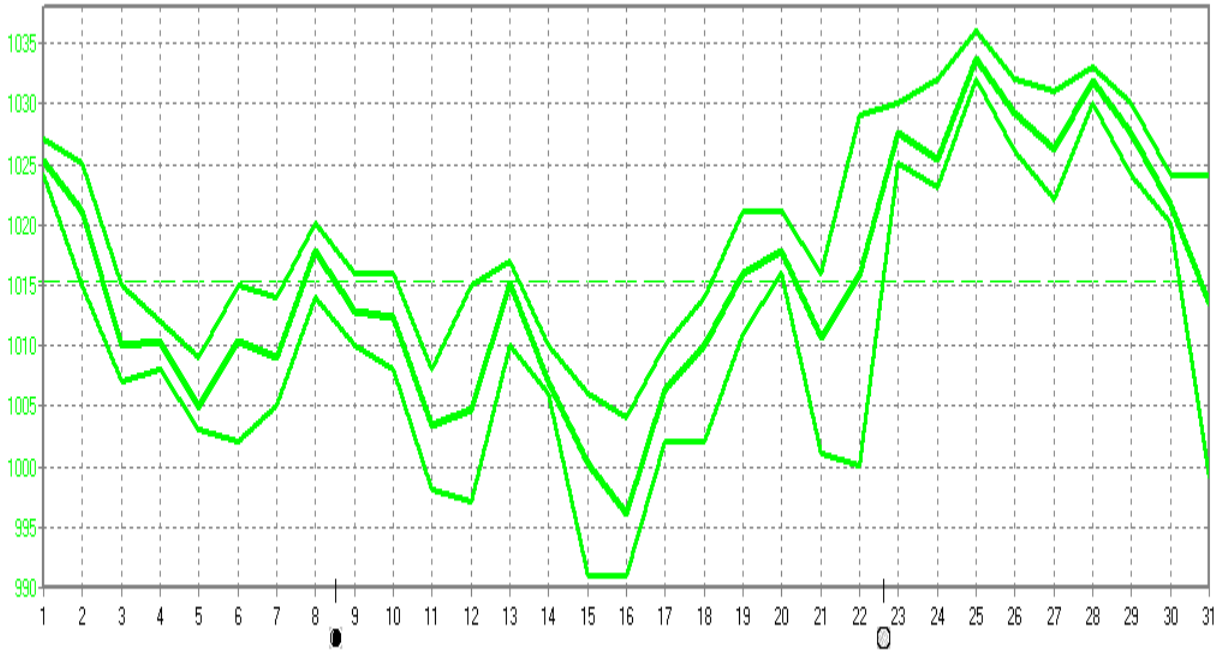


Regen	Regentage	MaxWert	l/m²	Gesamt	l/m²
	18	19.01. 17:55	16.9		90.7

Januar 2008

Wetterstation Oberstudorf 176m über NN

hPa ■ Luftdruck

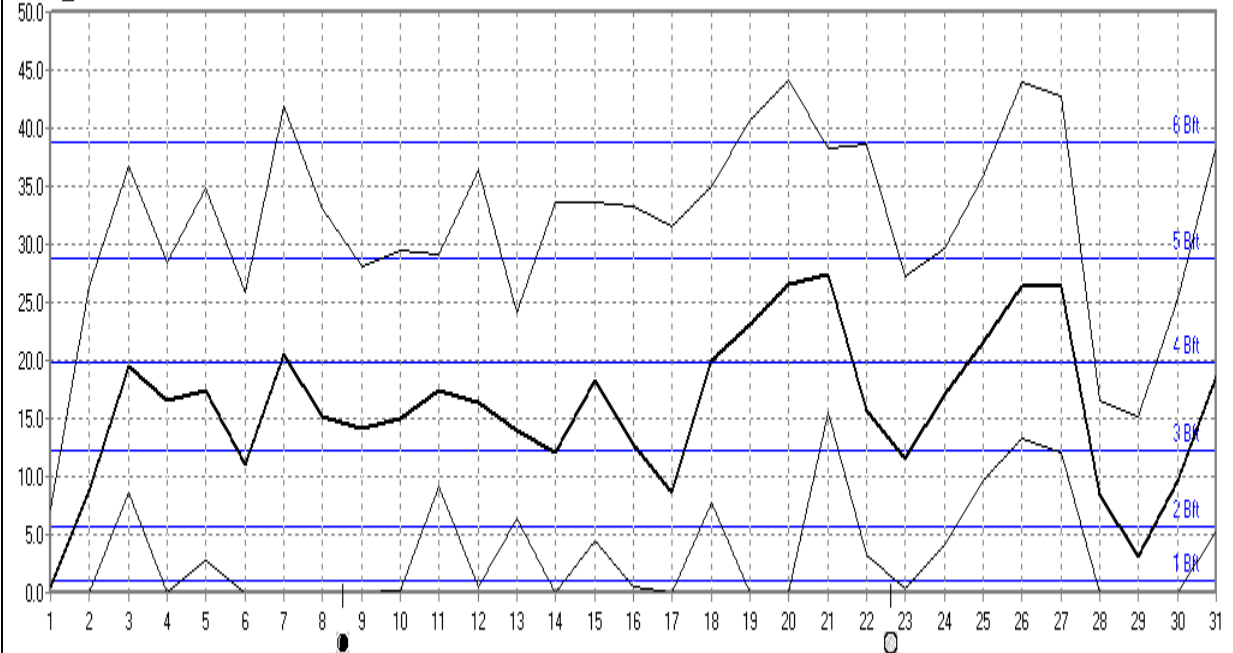


Luftdruck	MinWert	hPa	MaxWert	hPa	Durchschnitt	hPa	
	15.01.	23:06	991	25.01.	08:24	1036	1015,3

Januar 2008

Wetterstation Oberstudorf 176m über NN

km/h ■ Wind



Wind	MinWert	km/h	MaxWert	km/h	Durchschnitt	km/h	
	01.01.	00:05	0.0	20.01.	05:15 W	44.2	496,7 km 15,9

