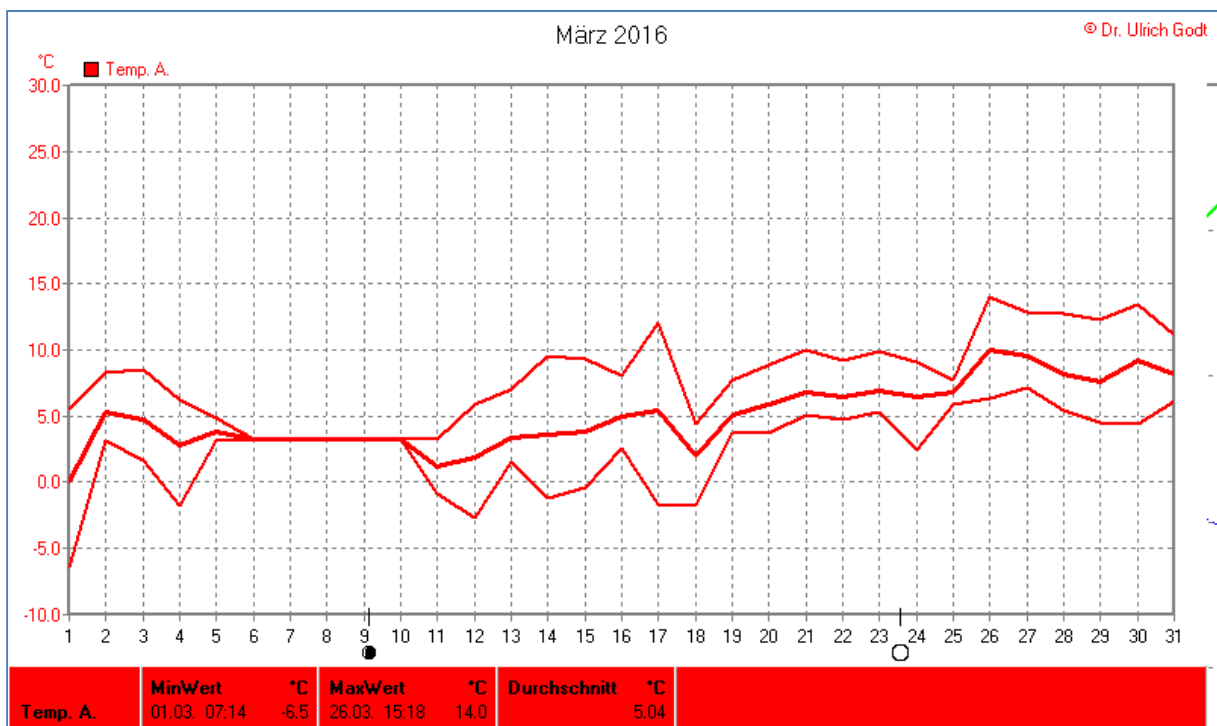
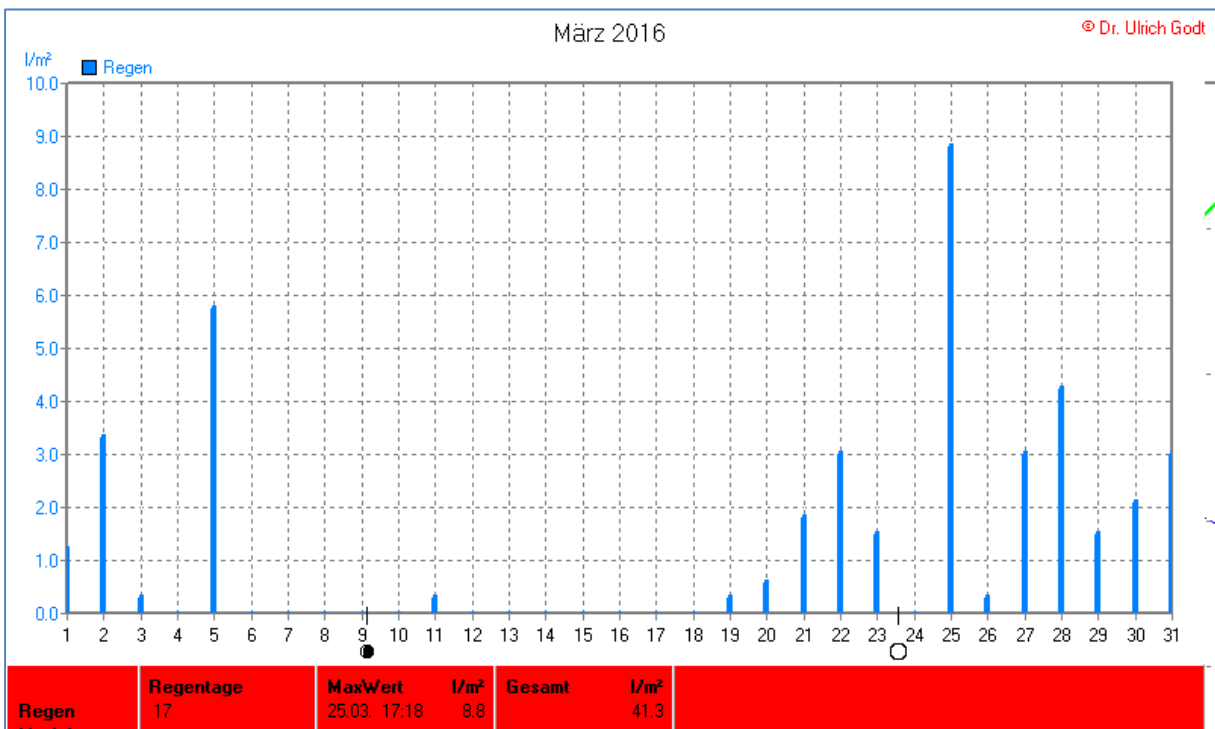
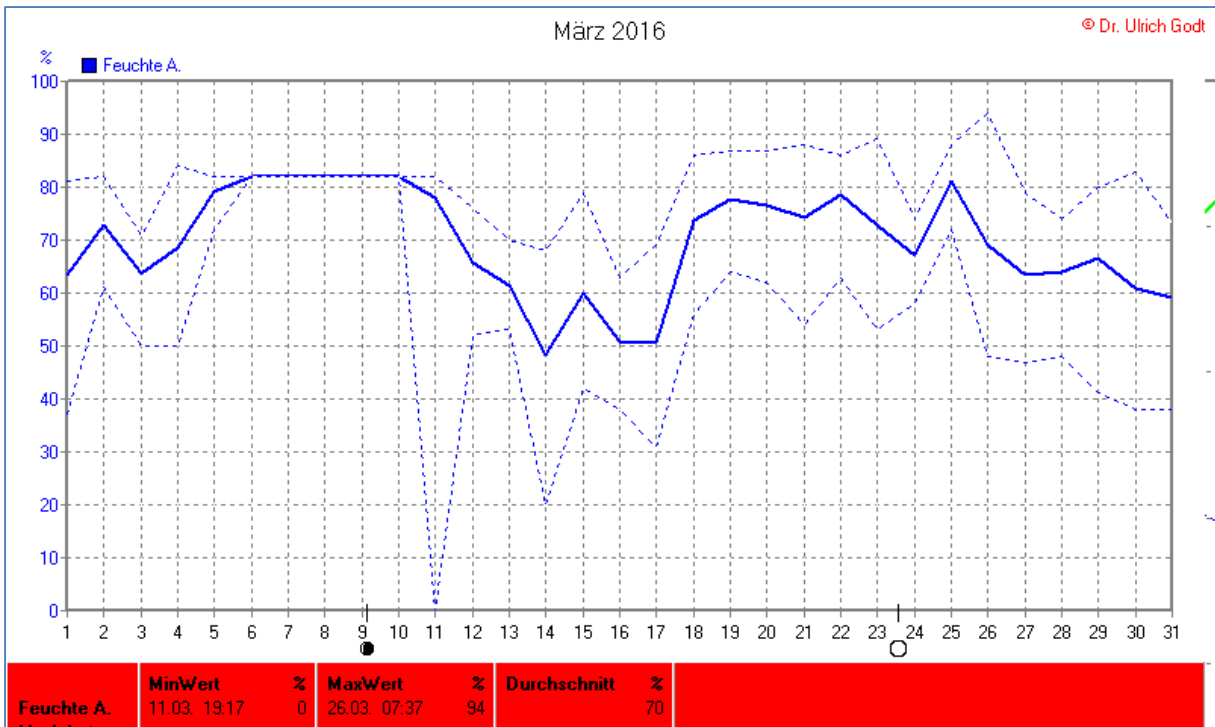
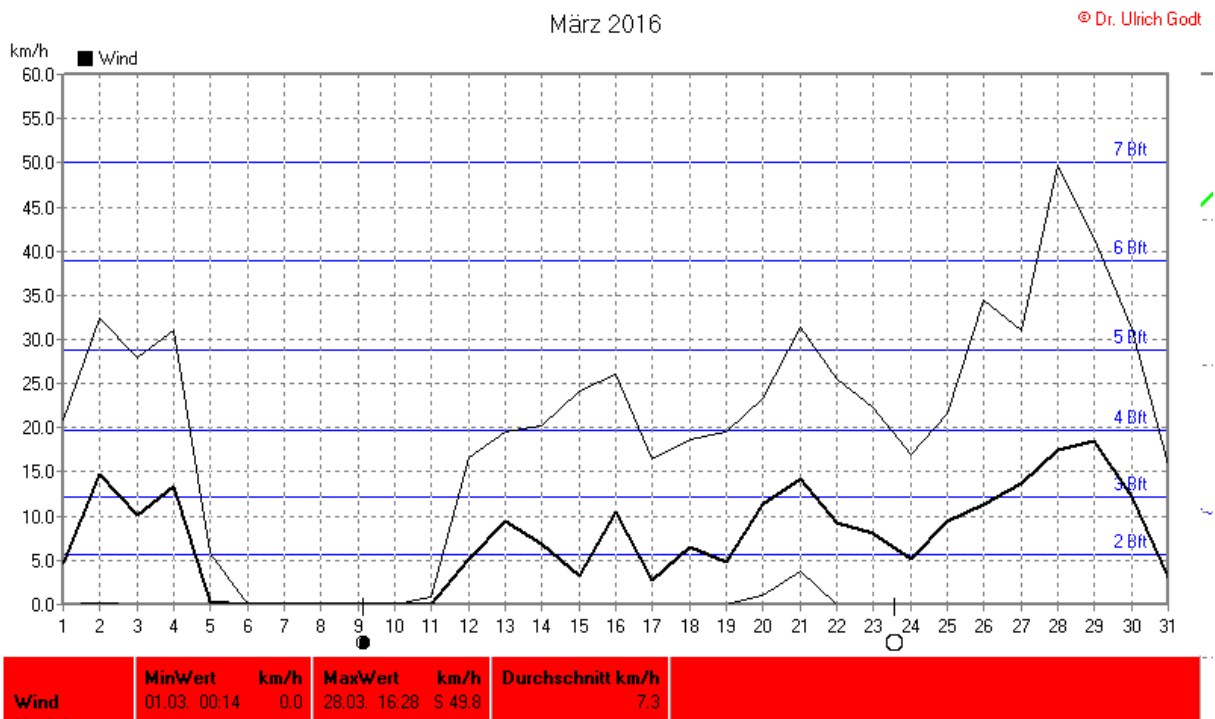
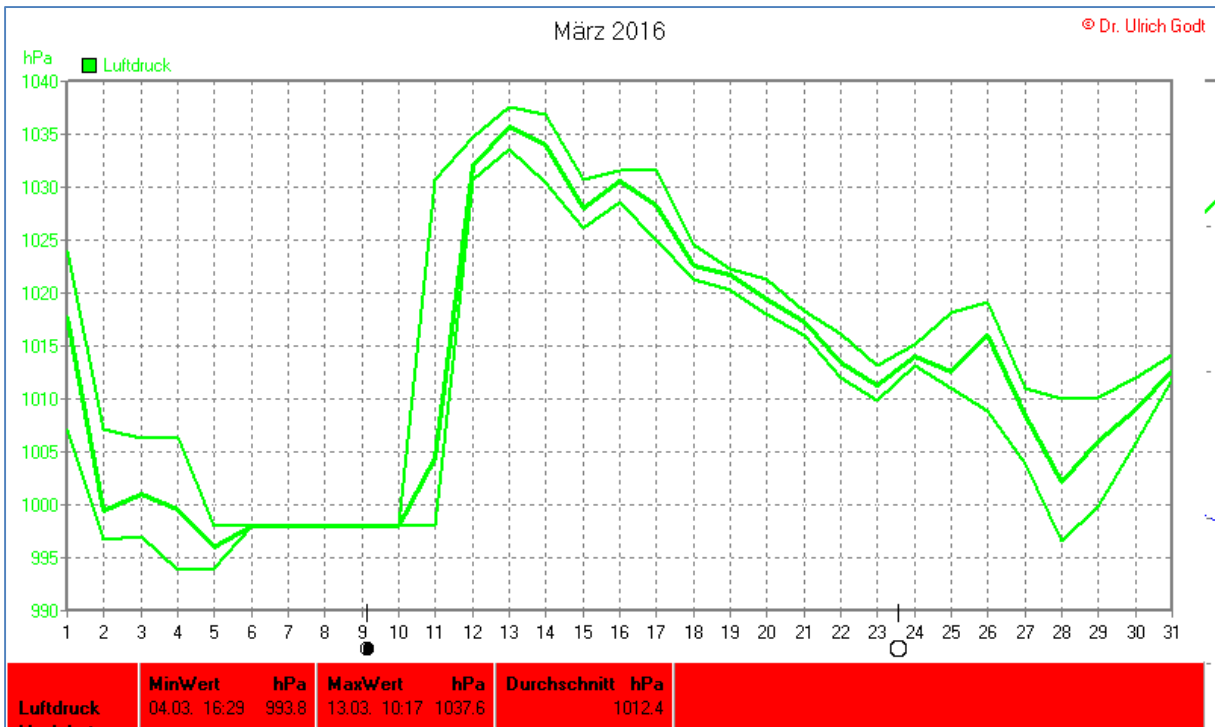


## Wettertabelle und Grafiken März 2016 Station Elsen

Wetterdaten März 2016 Station Elsen							
© Dr. Ulrich Godt							
Meßgröße	Minimum	Zeit	Datum	Maximum	Zeit	Datum	Durchschnitt
Temperatur	-6,5 °C	07:14	01.03.2016	14,0 °C	15:18	26.03.2016	5,0 °C
Bodentemp.	-2,1 °C	05:14	01.03.2016	16,0 °C	13:18	26.03.2016	5,4 °C
Luftfeuchte	0 %	19:17	11.03.2016	94 %	07:37	26.03.2016	70 %
Luftdruck	993,8 hPa	16:29	04.03.2016	1037,6 hPa	10:17	13.03.2016	1012,4 hPa
Wind km/h				49,8 km/h	16:28	28.03.2016	7,3 km/h
Wind °				S	16:28	28.03.2016	W-SW
Regen l/m <sup>2</sup>				8,8 l/m <sup>2</sup>	17:18	25.03.2016	#41,344 l/m <sup>2</sup>
Sonne h				10:10 h	18:08	14.03.2016	#85:16 h

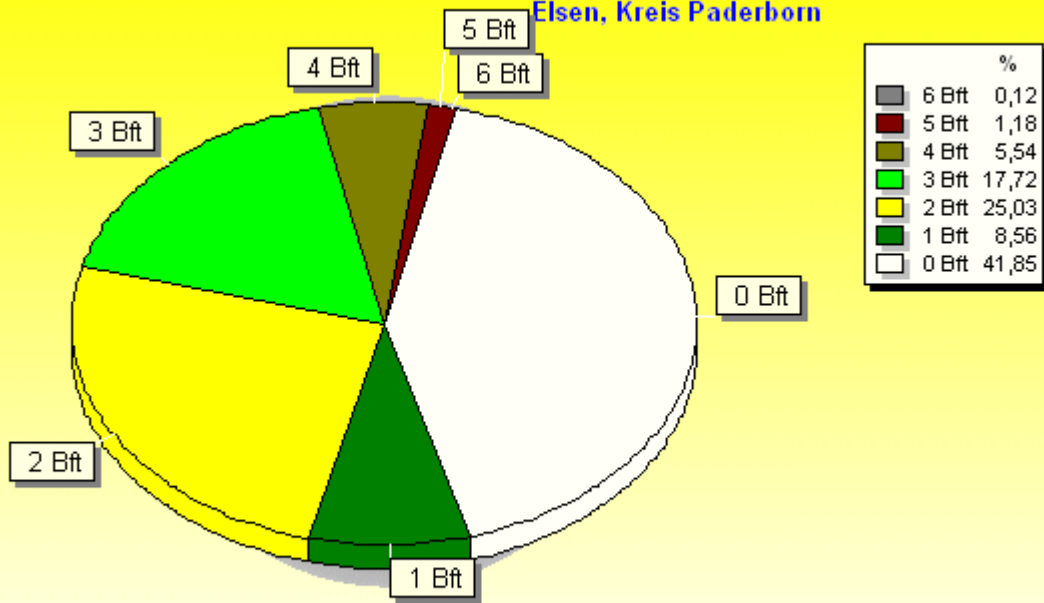






### Verteilung Windstärke März 2016

Elsen, Kreis Paderborn

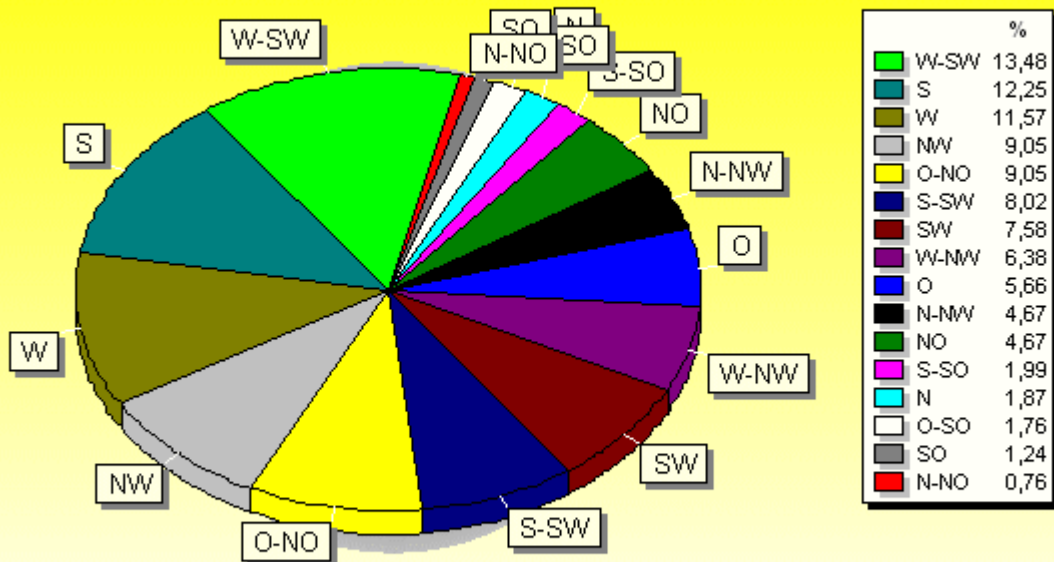


4311 Werte - Ø 7,3km/h - Max. 49,8km/h

© WzWin32 - © Dr. Ulrich Godt - Elsen, Kreis Paderborn

### Verteilung Windrichtung März 2016

Elsen, Kreis Paderborn



2507 / 1804 Werte -> 41.8% Windstille - Ø 7,3km/h - Max. 49,8km/h

© WzWin32 - © Dr. Ulrich Godt - Elsen, Kreis Paderborn

