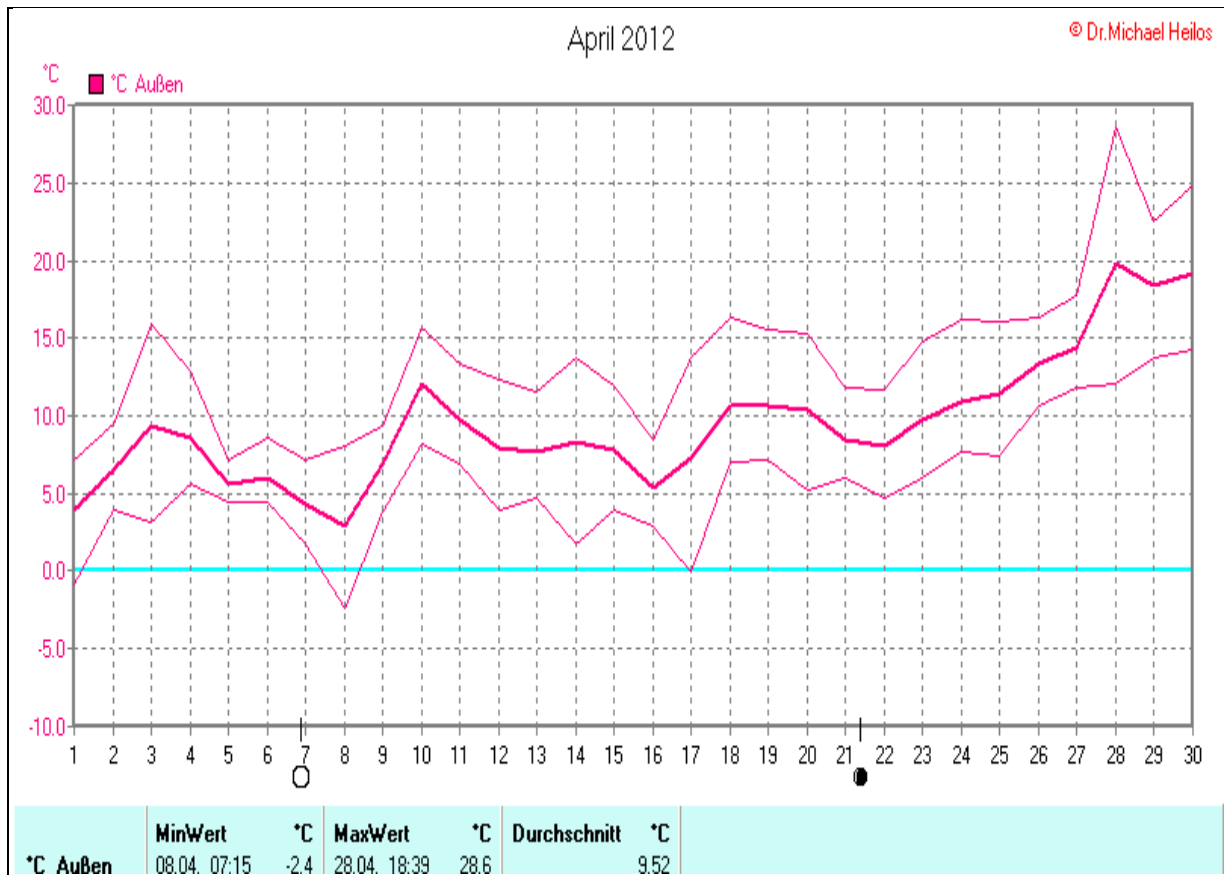


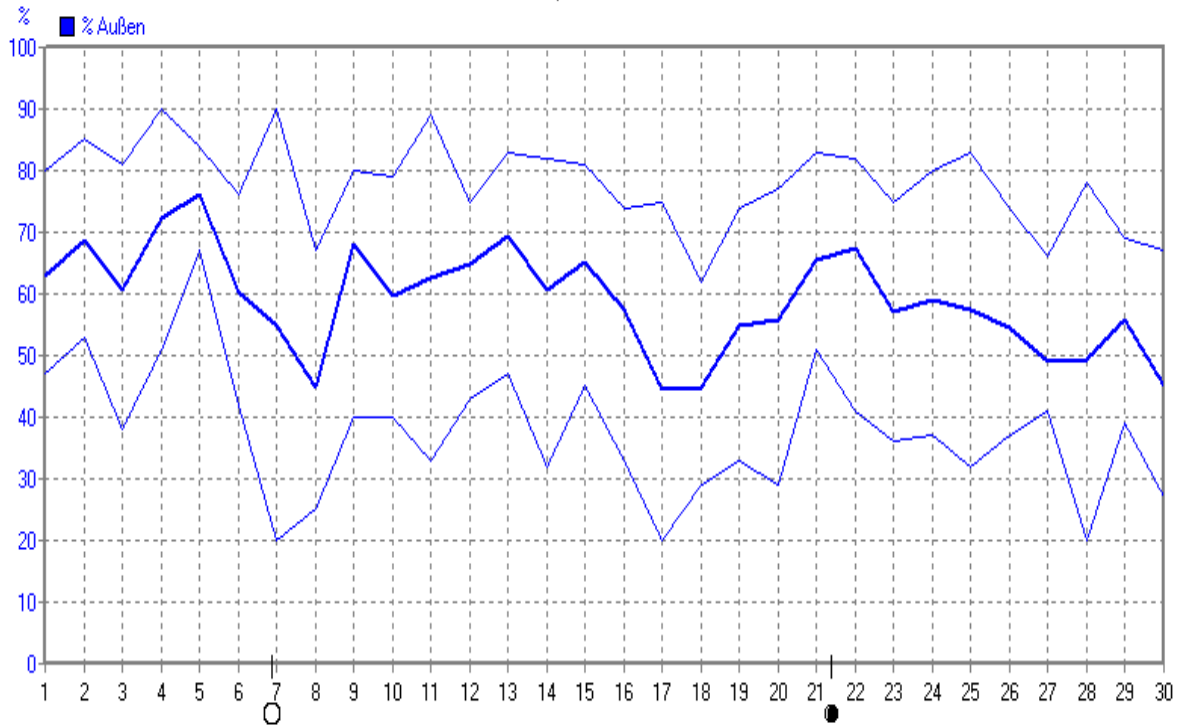
Wettertabelle und Grafiken April 2012 Station Borchten

<u>Wetterdaten April 2012 Station Borchten</u>							
© Dr. Michael Heilos							
Meßgröße	Minimum	Zeit	Datum	Maximum	Zeit	Datum	Durchschnitt
Temperatur	-2,4 °C	07:15	08.04.2012	28,6 °C	18:39	28.04.2012	9,5 °C
Taupunkt	-17,4 °C	21:09	07.04.2012	12,4 °C	15:24	29.04.2012	1,3 °C
Windchill	-9,8 °C	05:40	07.04.2012	28,2 °C	17:54	28.04.2012	7,4 °C
Luftfeuchte	20%	18:20	07.04.2012	90%	08:49	04.04.2012	59%
Luftdruck	989,2 hPa	05:50	19.04.2012	1019,1 hPa	09:15	16.04.2012	1004,9 hPa
Wind km/h				52,0 km/h	16:23	02.04.2012	8,7 km/h
Wind				N-NW	16:23	02.04.2012	N-NW
Regen l/m²				5,4 l/m²	11:56	21.04.2012	#31,320 l/m²
Evapotransp.							#63,190 l/m²
Sonne h				2,60 h	20:29	26.04.2012	#75:44 h



April 2012

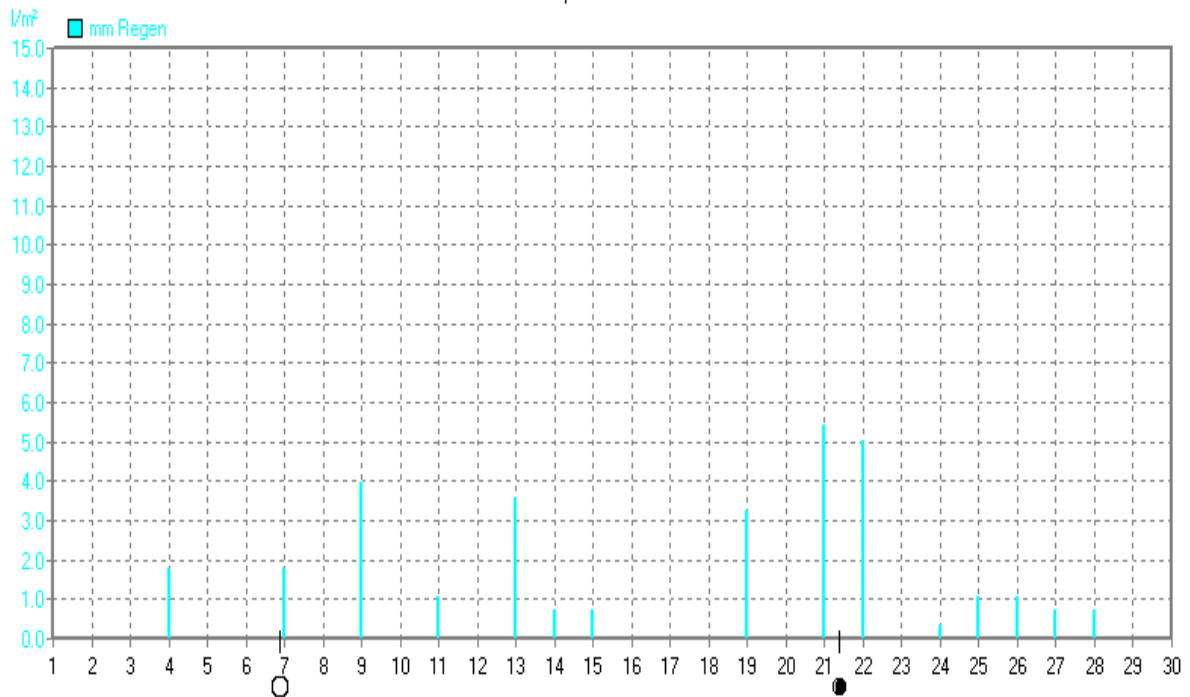
© Dr. Michael Heilos



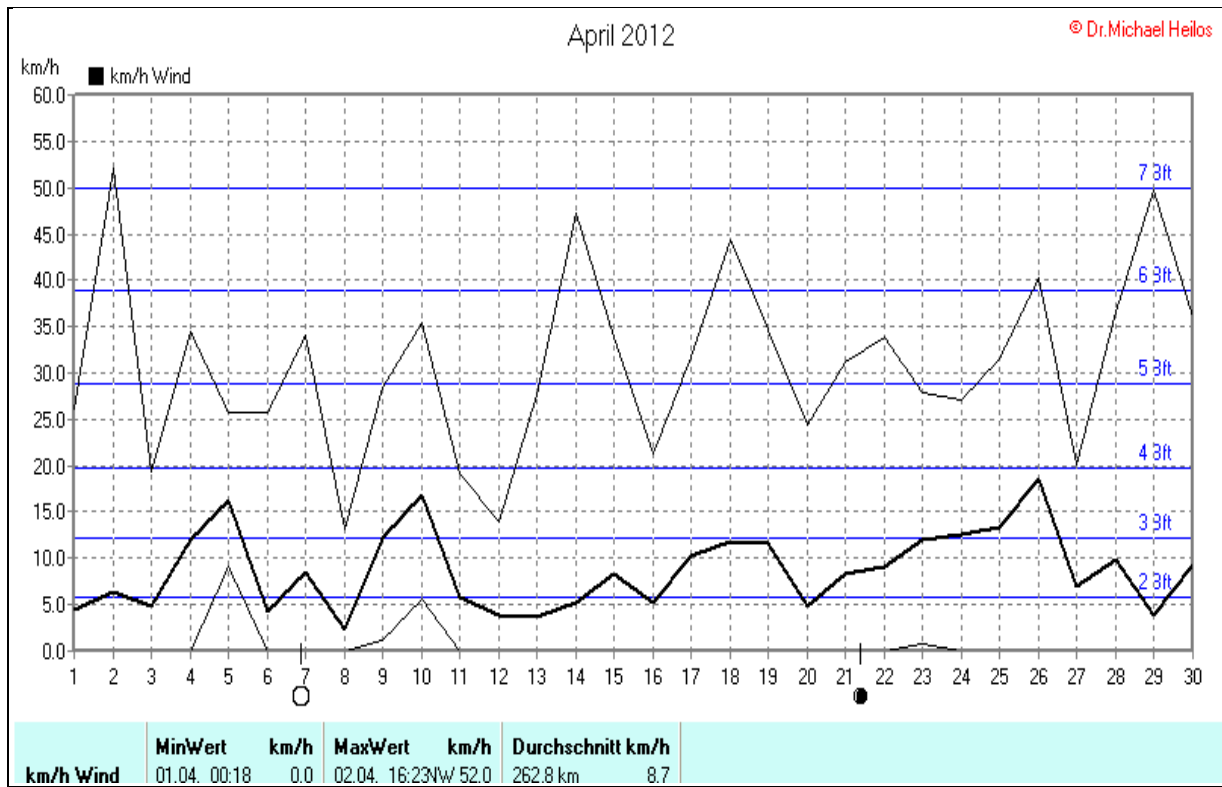
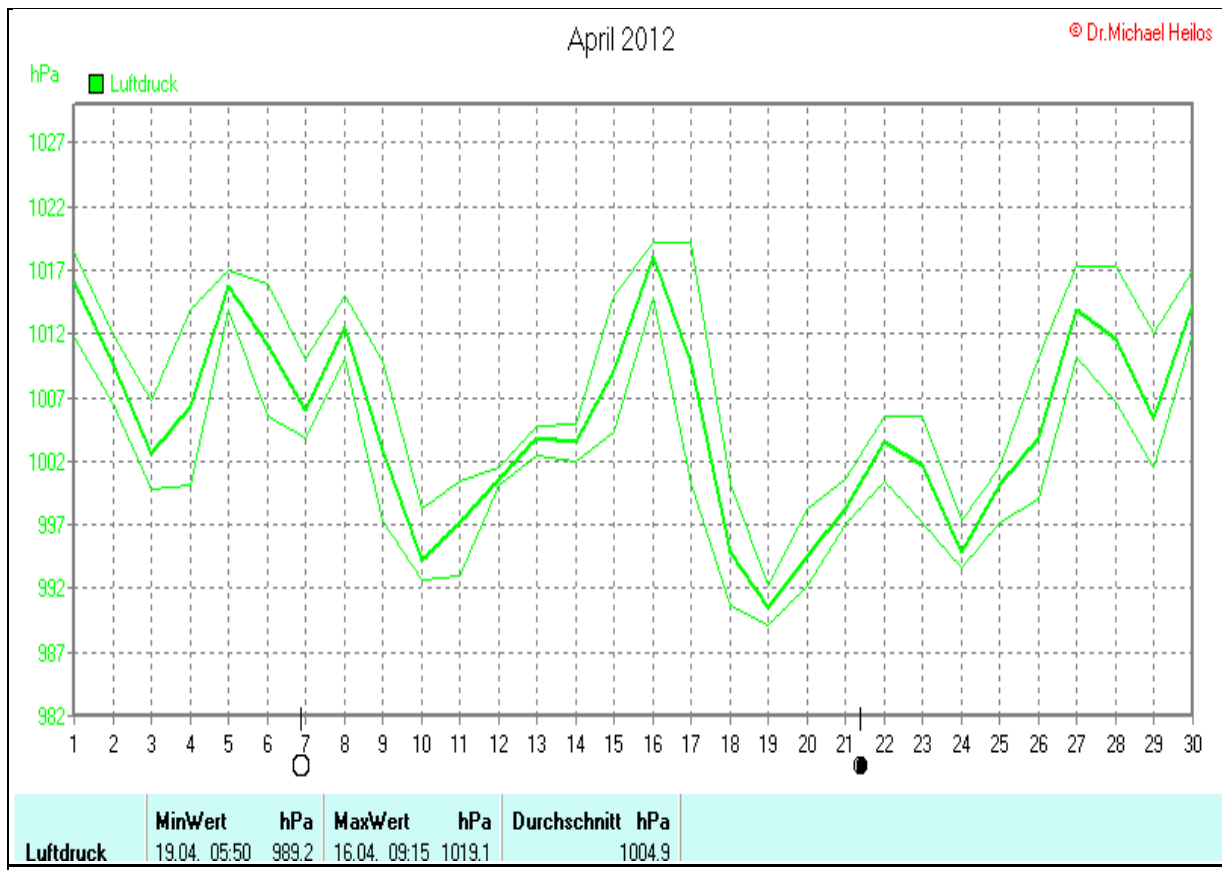
% Außen	MinWert	%	MaxWert	%	Durchschnitt	%
% Außen	07.04. 18:20	20	04.04. 08:49	90	59	

April 2012

© Dr. Michael Heilos

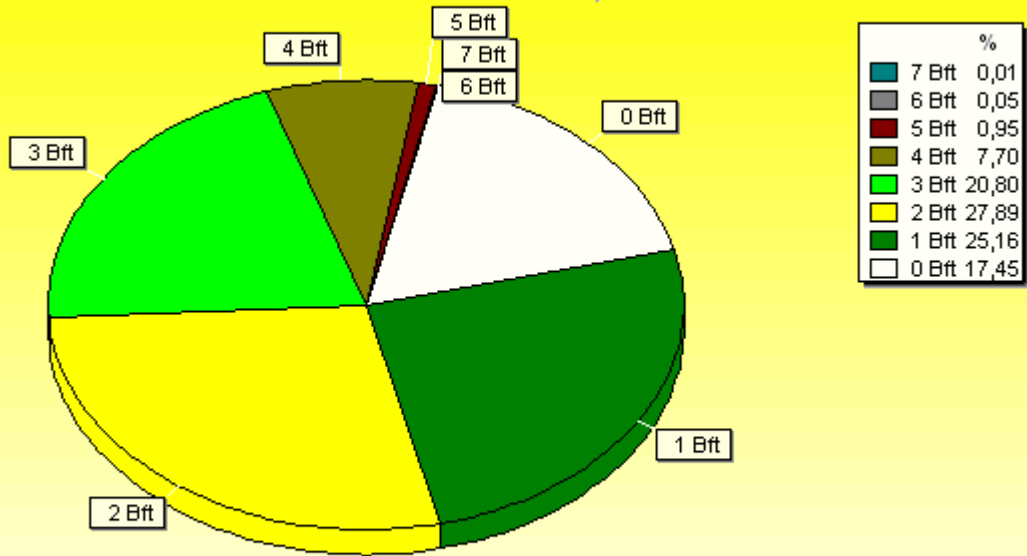


mm Regen	Regentage	MaxWert	l/m²	Gesamt	l/m²
mm Regen	15	21.04. 11:56	5.4	31.3	



Verteilung Windstärke April 2012

Borchen, Kreis Paderborn

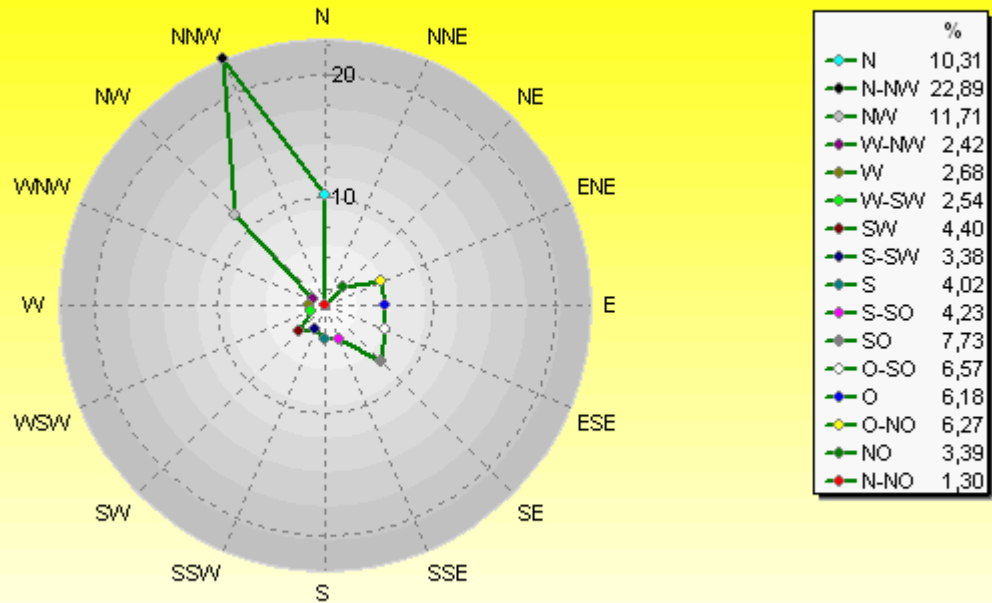


8649 Werte - Ø 8,7km/h - Max. 52,0km/h - 6308,0 km

© WzWin32 - © Dr.Michael Heilos - Borchen

Verteilung Windrichtung April 2012

Borchen, Kreis Paderborn



7140 / 1509 Werte -> 17,4% Windstille - Ø 8,7km/h - Max. 52,0km/h - 6308,0 km

© WzWin32 - © Dr.Michael Heilos - Borchen

April 2012

© Dr. Michael Heilos

