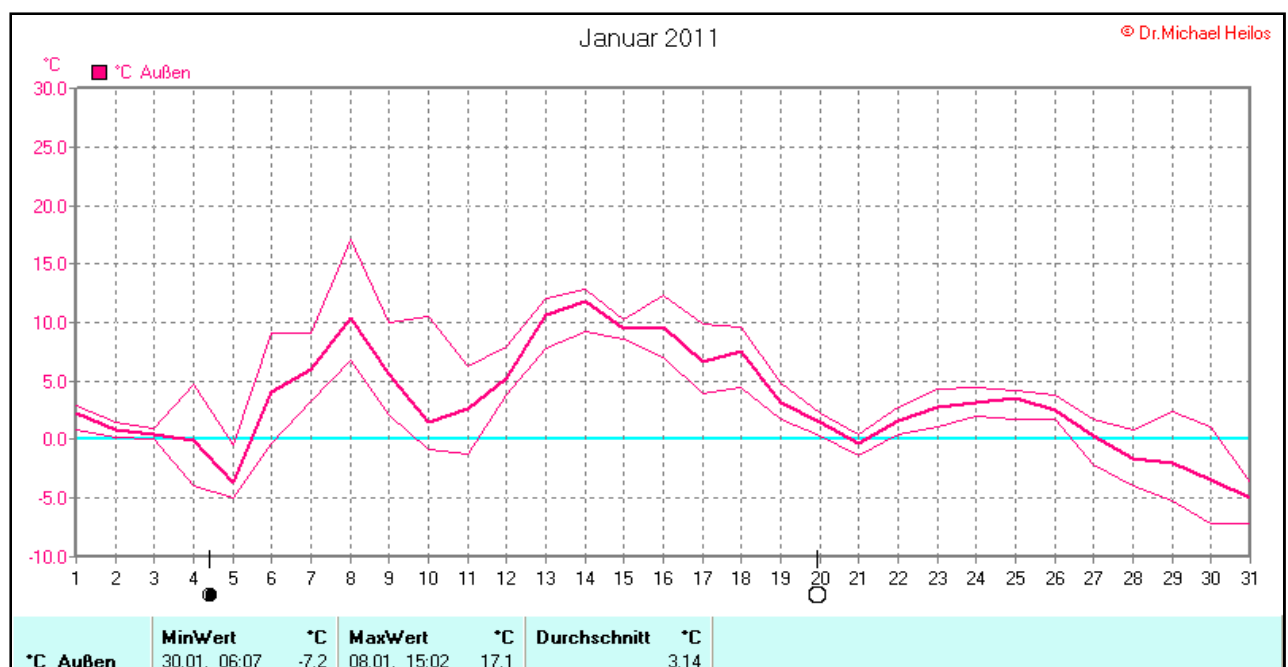
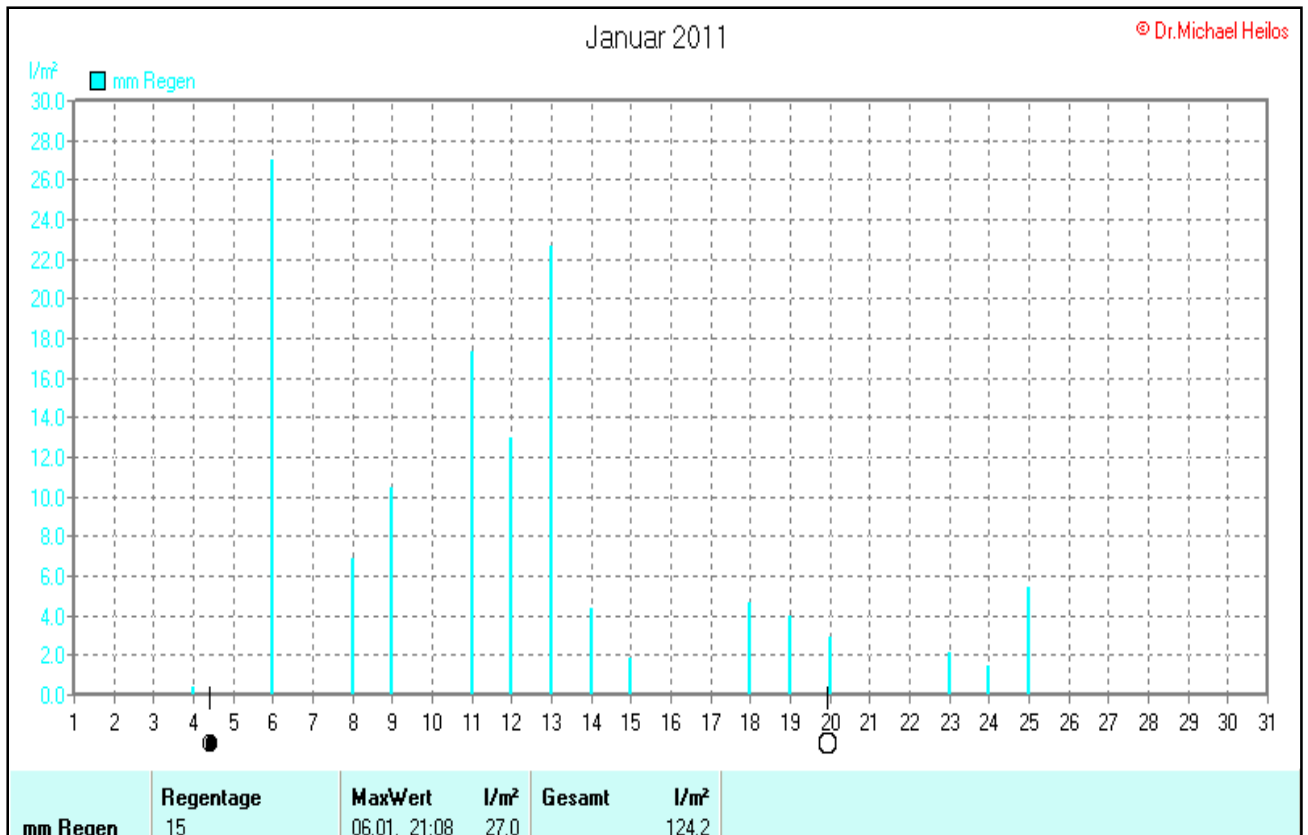
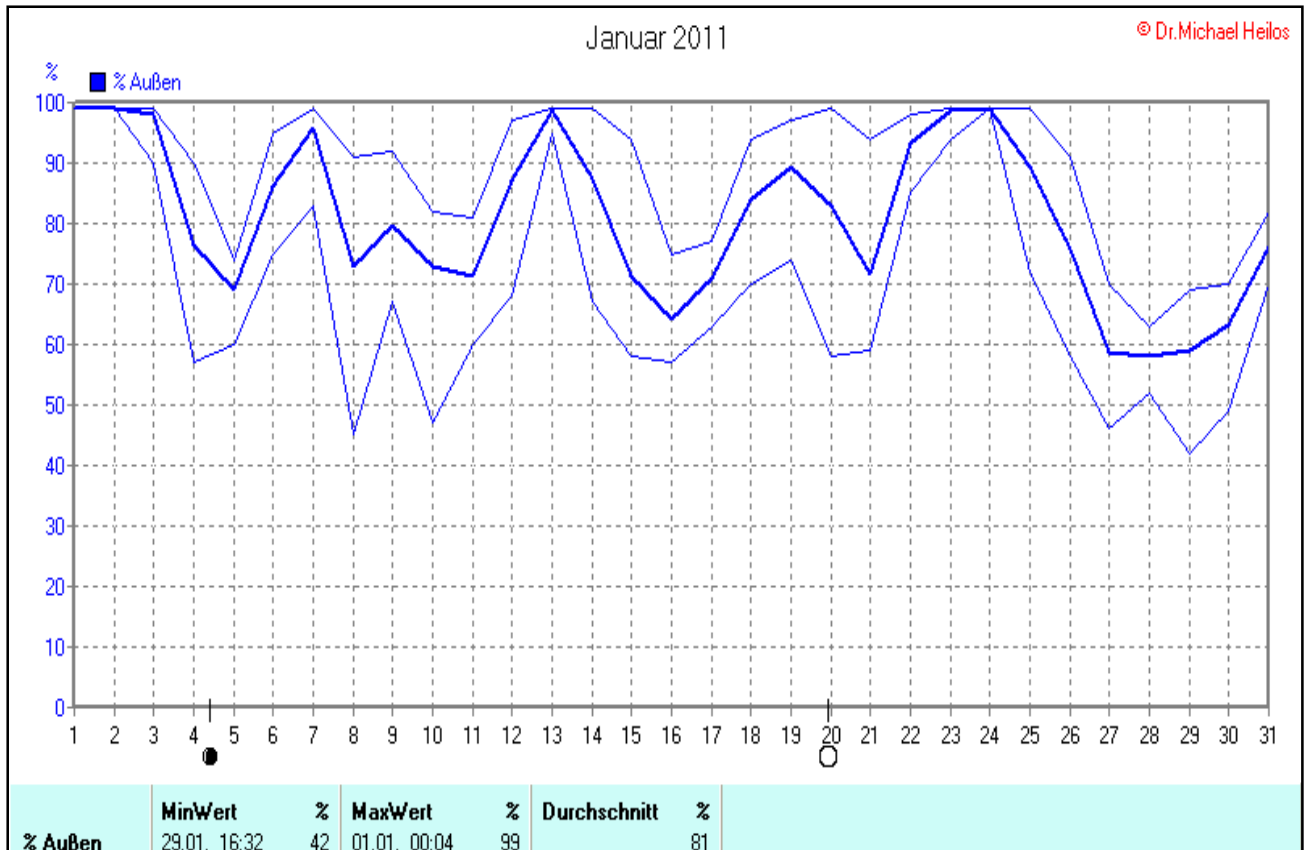
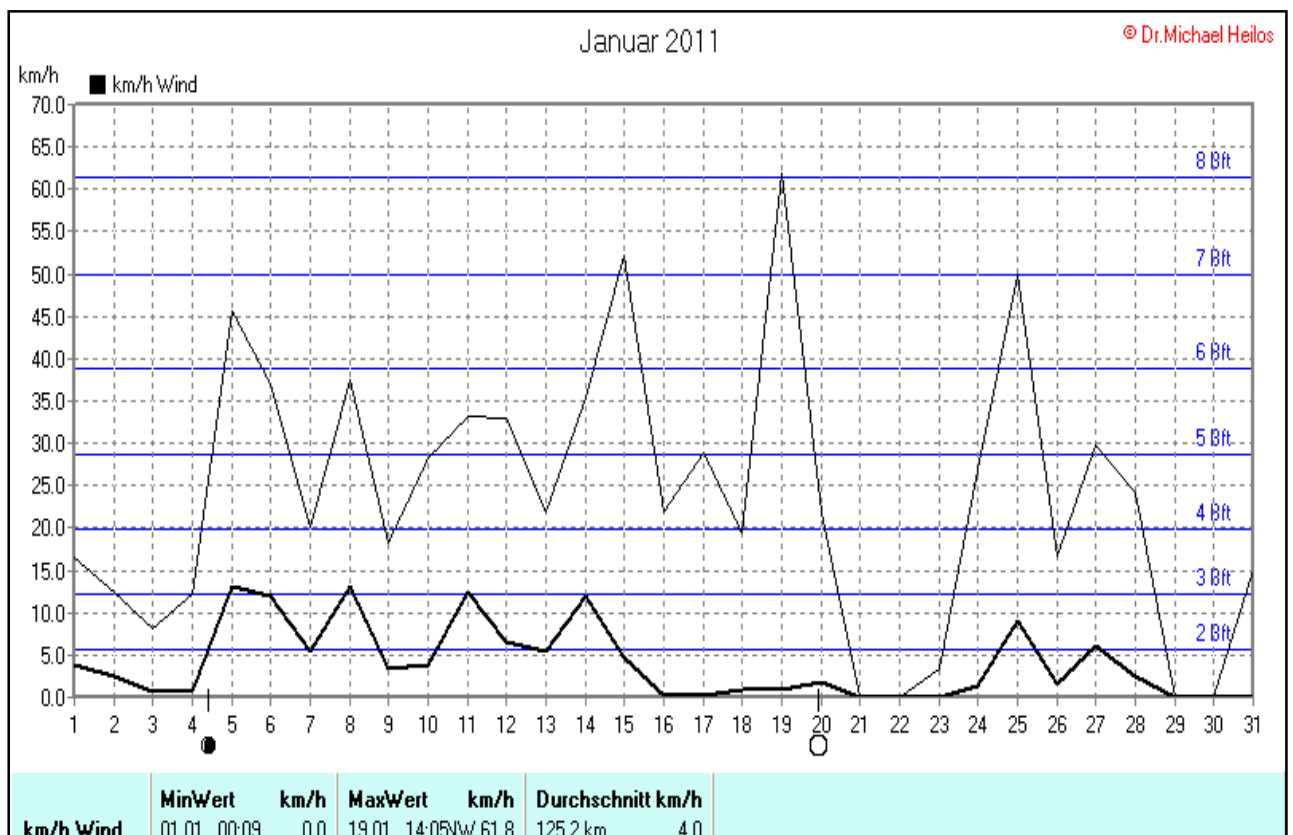
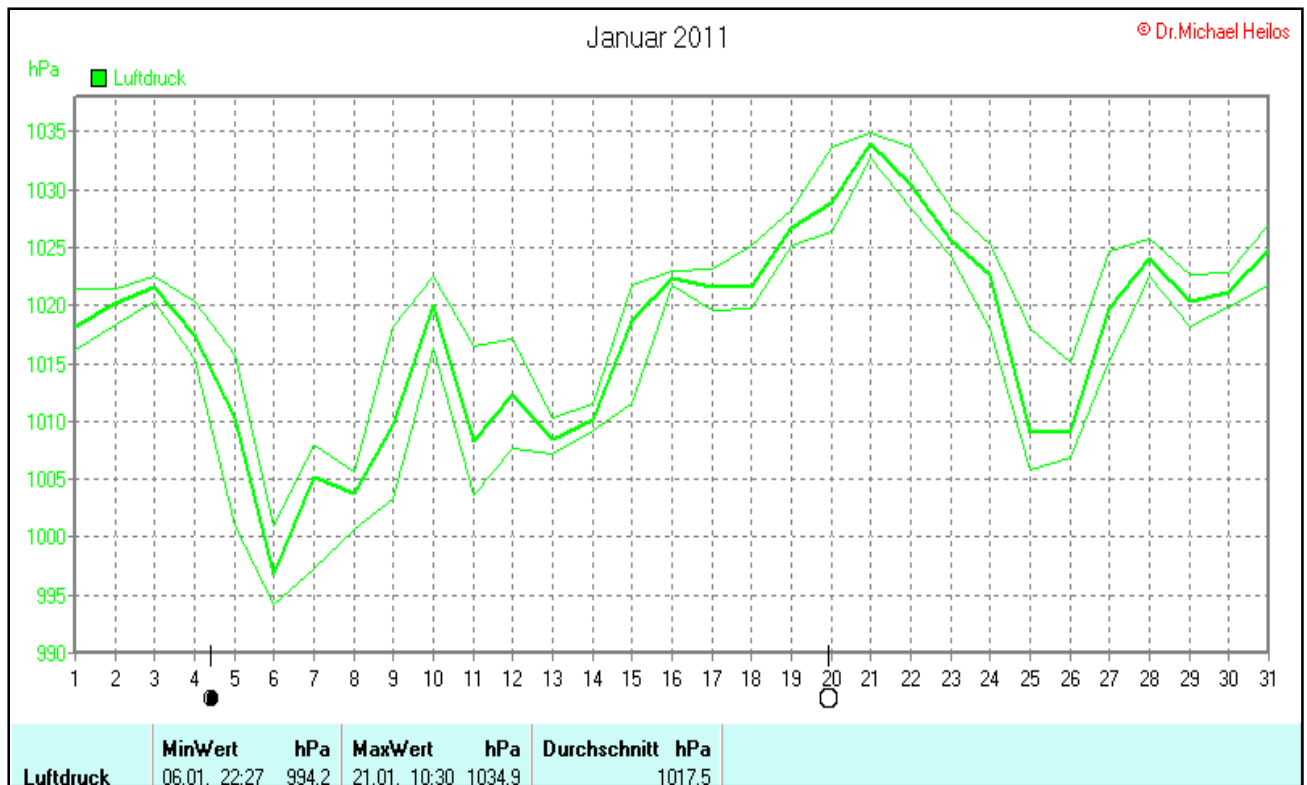


## Wettertabelle und Grafiken Januar 2011 Station Borchten

<u>Wetterdaten Januar 2011 Station Borchten</u>							
Meßgröße	Minimum	Zeit	Datum	Maximum	Zeit	Datum	Durchschnitt
Temperatur Außen	-7,2 °C	06:07	30.01.2011	17,1 °C	15:02	08.01.2011	3,1 °C
Taupunkt	-12,3 °C	06:07	30.01.2011	12,6 °C	04:53	14.01.2011	-0,1 °C
Windchill	-24,1 °C	18:32	05.01.2011	12,7 °C	08:34	14.01.2011	1,9 °C
Luftfeuchte Außen	42%	16:32	29.01.2011	99%	00:04	01.01.2011	81%
Luftdruck	994,2 hPa	22:27	06.01.2011	1034,9 hPa	10:30	21.01.2011	1017,5 hPa
Windgeschwindigkeit				61,8 km/h	14:05	19.01.2011	4,0 km/h
Windrichtung				N-NW	14:05	19.01.2011	N-NW
Wind Verlauf							#3004,3 km
Regenmenge				27,0 l/m <sup>2</sup>	21:08	06.01.2011	#124,200 l/m <sup>2</sup>
Evapotranspiration							#7,537 l/m <sup>2</sup>
Sonnenschein-Zeit				8,42 h	16:53	29.01.2011	#73:31 h

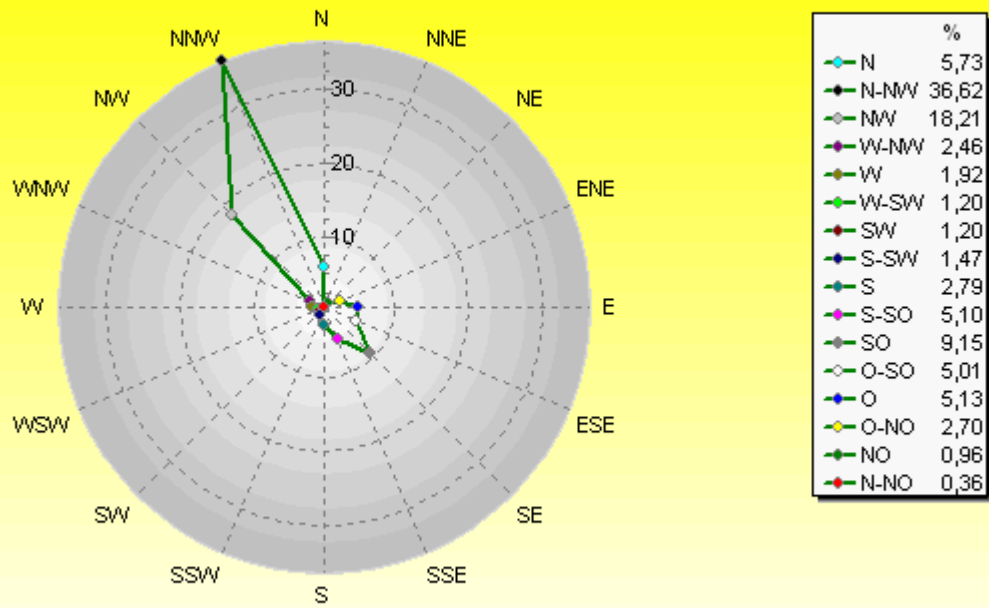






### Verteilung Windrichtung Januar 2011

Borchen, Kreis Paderborn

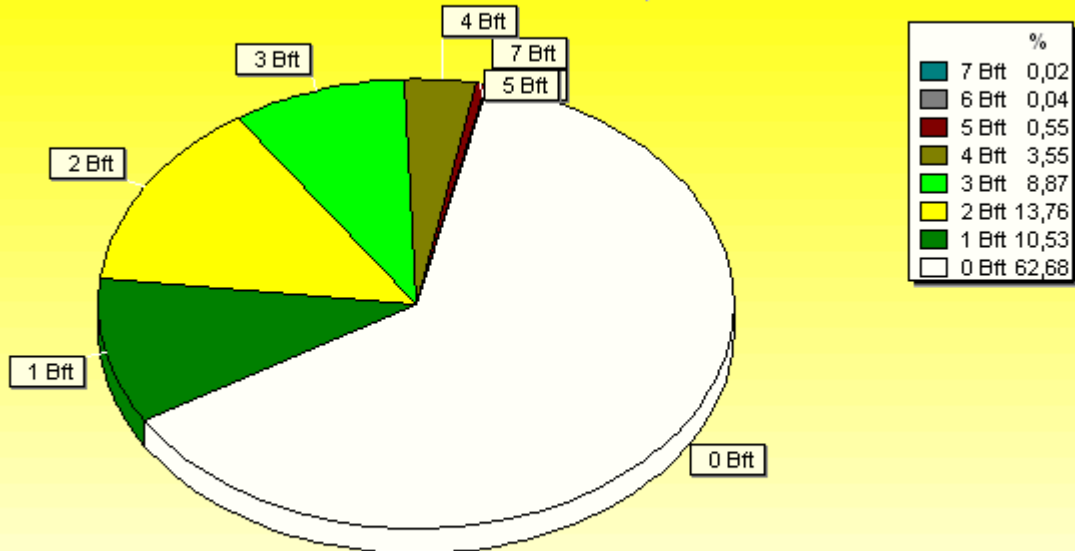


3334 / 5599 Werte -> 62,7% Windstille - Ø 4,0km/h - Max. 61,8km/h - 3004,3 km

© WzWin32 - © Dr.Michael Heilos - Borchen

### Verteilung Windstärke Januar 2011

Borchen, Kreis Paderborn



8933 Werte - Ø 4,0km/h - Max. 61,8km/h - 3004,3 km

© WzWin32 - © Dr.Michael Heilos - Borchen

